

1.1 CONTEXTO GEOGRÁFICO

1.1.1.- Contexto Geográfico Estatal y Municipal (Por Jurisdicciones)



MORELOS
2018 - 2024



MORELOS
ANILTRON DEL MUNDO
QUINTANA ROO
SETE 2022



Contexto Geográfico Estatal; Mapa Estatal Morelos 2017-2018



Contexto Geográfico Estatal; Mapa Estatal Morelos por localidades 2017-2018



Contexto Geográfico Estado de Morelos

Estado de Morelos

Clave Estado: 17

Total Municipios: 33

Jurisdicciones Sanitarias: 3

Jurisdicción Sanitaria I : Cuernavaca

Jurisdicción Sanitaria II: Jojutla

Jurisdicción Sanitaria III: Cuautla

La superficie del estado es de aprox. 4958 kilómetros cuadrados, cifra que representa el 0.25 % del territorio nacional.

Se localiza:

Se localiza en la parte **central de la República Mexicana, en la vertiente sur de la Sierra Volcánica Transversal o Eje Neo volcánico** en las estribaciones de la serranía del Ajusco y dentro de la cuenca del río Balsas.

Geográficamente

Se sitúa entre los paralelos 18°22'05" y 19°07'10" de latitud norte y 98°37'12' y 99°30'08" de longitud oeste.

Colinda:

Norte con Ciudad de México, Sur con Guerrero, Este con Puebla, Oeste con el Estado de México.

Es el tercer estado más pequeño del país.

Indicador	Morelos		Jurisdicción I Cuernavaca		Jurisdicción II Jojutla		Jurisdicción III Cuautla		
	2016	2017	2016	2017	2016	2017	2016	2017	
Nacimientos	Masculino	16,250	15,771	8,081	7,832	2,297	2,125	5,872	5,814
	Femenino	15,660	14,896	7,733	7,432	2,200	2,148	5,727	5,316
	Total Nacimientos	31,910	30,667	15814	15,264	4497	4,273	11599	11,130
Defunciones	Masculino	6,791	6,749	3,543	3,412	1,084	1,069	2,164	2,268
	Femenino	5,617	5,596	2,884	2,914	875	842	1,858	1,840
	Total Defunciones	12,408	12,345	6,427	6,326	1,959	1,911	4,022	4,108

Indicadores Demográficos

Indicador	Morelos		Jurisdicción I Cuernavaca		Jurisdicción II Jojutla		Jurisdicción III Cuautla		
	2016	2017	2016	2017	2016	2017	2016	2017	
Población	Masculino	937,138	947,736	486,566	492,026	130,548	131,876	320,024	323,834
	Femenino	1,005,906	1,017,751	525,957	532,050	137,924	139,413	342,025	346,288
	Población	1,943,044	1,965,487	1,012,523	1,024,076	268,472	271,289	662,049	670,122
Tasa de Natalidad	16.42	15.60	15.62	14.91	16.75	15.75	17.52	16.61	
Tasa de mortalidad	6.39	6.28	6.35	6.18	7.30	7.04	6.08	6.13	
Masculinidad	93.16	93.12	92.51	92.48	94.65	94.59	93.57	93.52	
Crecimiento natural	19,502	18,322	9,387	8,938	2,538	2,362	7,577	7,022	

* Tasas por 1,000 habitantes; Formulas al final del documento.

Fuente: Nacimientos SINAC 2016. Cubos DGIS. *Las cifras de nacimientos y defunciones se obtuvieron por residencia. (Se excluyeron datos sin inf.)

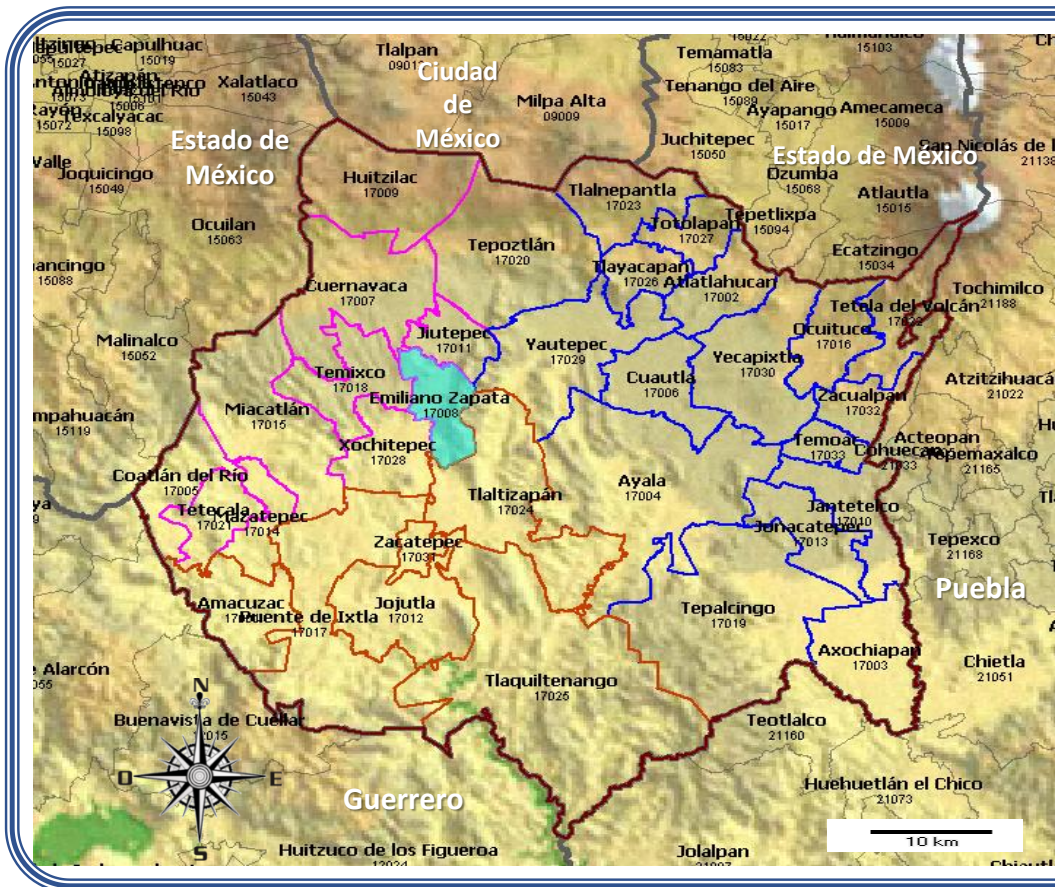
Defunciones SEED 2017. Cubos DGIS-SEED Consultado: 27/Julio/2019. Población CONAPO, proyecciones de población 2005-2050; Cubos DGIS. Contexto Geográfico:

<http://www.municipios.mx/morelos/> Cartografía: Instituto Nacional de Estadística y Geografía (INEGI) / Mapa Digital INEGI (software).

Diagnóstico Estatal de Salud

D.R.© Servicios de Salud de Morelos 2019, México.

Contexto Geográfico por Municipios de la Jurisdicción I "Cuernavaca" Municipio de 008 Emiliano Zapata, 2017-2018.



Jurisdicción I "Cuernavaca"

Municipios
005 Coatlán Del Rio
007 Cuernavaca
008 Emiliano Zapata
009 Huitzilac
011 Jiutepec
014 Mazatepec
015 Miacatlán
018 Temixco
020 Tepoztlán
021 Tetecala
028 Xochitepec

008 Emiliano Zapata

Descripción: La superficie del Municipio de es de aprox. **65.0 Km²**, con una **densidad de 1,492** y una **población total de 98,307** en el ejercicio 2018.

Indicador	008 EMILIANO ZAPATA	
	2016	2017
Masculino	683	734
Femenino	676	663
Total Nacimientos	1359	1,397
Masculino	260	257
Femenino	203	221
Total Defunciones	463	478

Indicadores Demográficos

Indicador	2016	2017
Masculino	46,595	47,263
Femenino	48,962	49,699
Población	95,557	96,962
Tasa de Natalidad	14.22	14.41
Tasa de mortalidad	4.85	4.93
Masculinidad	95.17	95.10
Crecimiento natural	896	919

* Tasas por 1,000 habitantes; Formulas al final del documento.

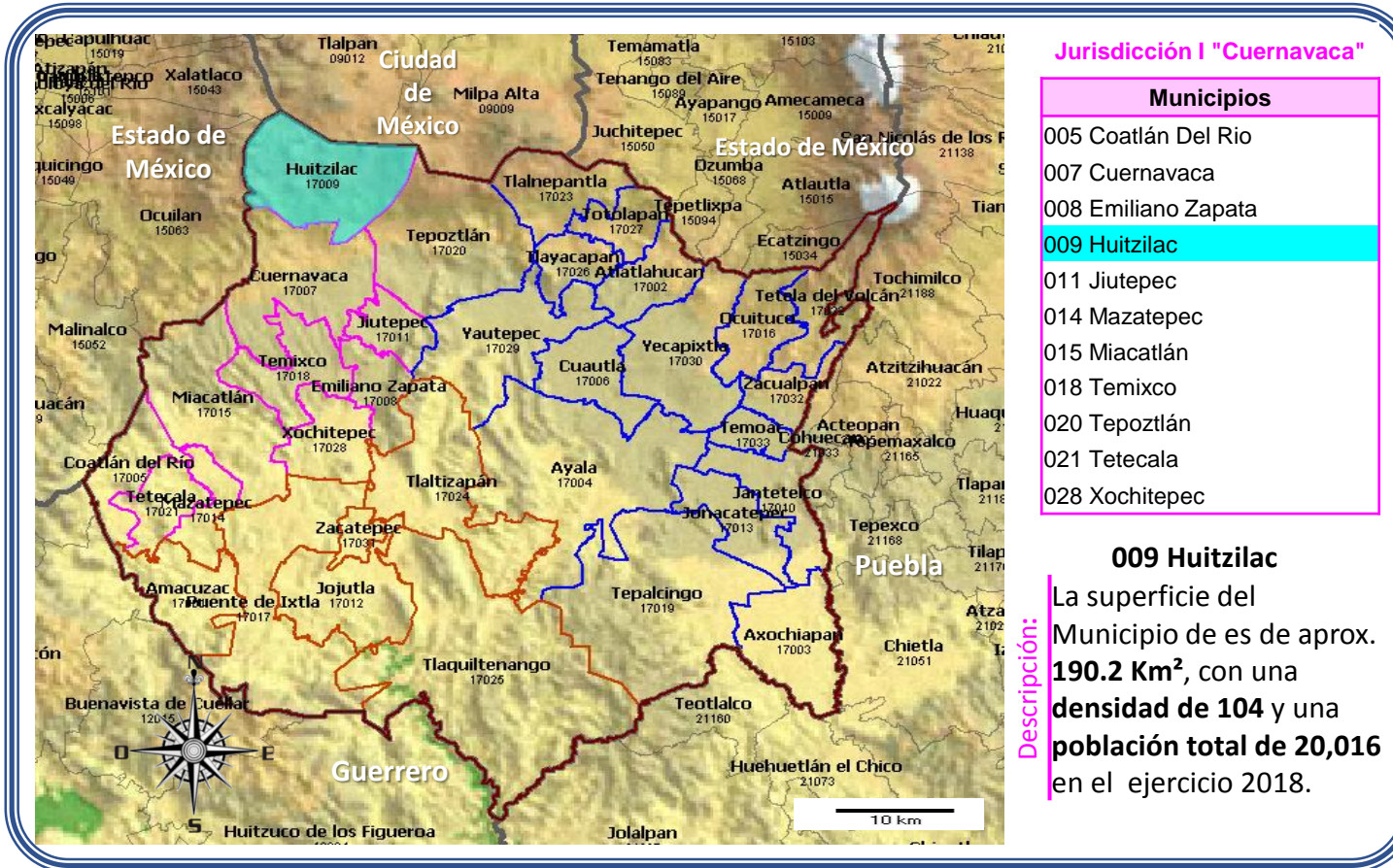
Se localiza

Se localiza entre los paralelos 18° 52' y 18° 44' latitud norte del trópico de cáncer y entre 99° 09' y 99° 13' longitud oeste del meridiano de Greenwich.

Geográficamente colinda:

Al norte por los municipios de Temixco y Jiutepec, en la zona este nuevamente con Jiutepec, Yautepec y Tlaltizapán, al sur con Tlaltizapán y Xochitepec y al oeste con los municipios de Xochitepec y Temixco.

Contexto Geográfico por Municipios de la Jurisdicción I "Cuernavaca" Municipio de 009 Huitzilac, 2017-2018.



Jurisdicción I "Cuernavaca"

- Municipios**
- 005 Coatlán Del Río
 - 007 Cuernavaca
 - 008 Emiliano Zapata
 - 009 Huitzilac**
 - 011 Jiutepec
 - 014 Mazatepec
 - 015 Miacatlán
 - 018 Temixco
 - 020 Tepoztlán
 - 021 Tetecala
 - 028 Xochitepec

009 Huitzilac

La superficie del Municipio de es de aprox. **190.2 Km²**, con una **densidad de 104** y una **población total de 20,016** en el ejercicio 2018.

Descripción:

Se localiza

Se localiza entre los paralelos 19° 00' 00" a 19° 07' 20" latitud norte y de 99° 10' 2" a 99° 20' 00" longitud oeste.

Geográficamente colinda:

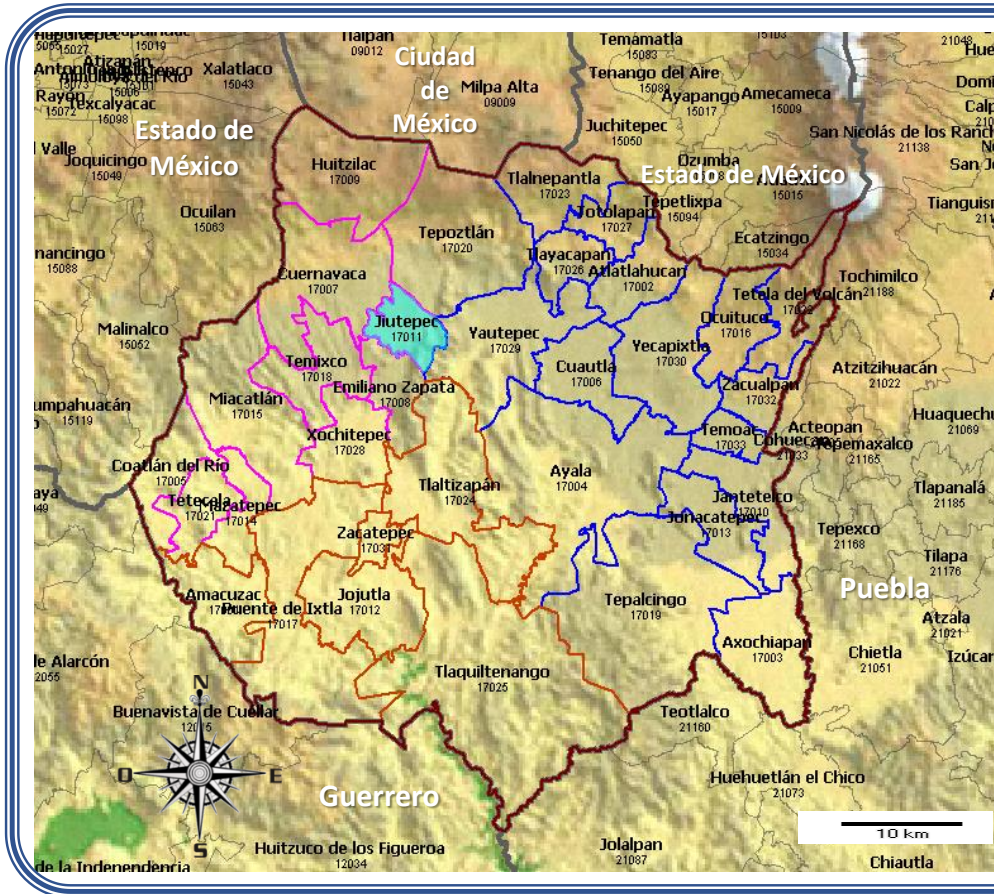
Al noreste con la Ciudad de México, al noroeste con el Estado de México, al sur con el municipio de Cuernavaca y al poniente con Tepoztlán.

Indicador	009 HUITZILAC	
	2016	2017
Masculino	185	178
Femenino	168	202
Total Nacimientos	353	380
Masculino	57	67
Femenino	62	45
Total Defunciones	119	112

Indicadores Demográficos		
Indicador	2016	2017
Masculino	9,483	9,604
Femenino	10,010	10,153
Población	19,493	19,757
Tasa de Natalidad	18.11	19.23
Tasa de mortalidad	6.10	5.67
Masculinidad	94.74	94.59
Crecimiento natural	234	268

* Tasas por 1,000 habitantes; Formulas al final del documento.

Contexto Geográfico por Municipios de la Jurisdicción I "Cuernavaca" Municipio de 011 Jiutepec, 2017-2018.



Jurisdicción I "Cuernavaca"

Municipios
005 Coatlán Del Rio
007 Cuernavaca
008 Emiliano Zapata
009 Huitzilac
011 Jiutepec
014 Mazatepec
015 Miacatlán
018 Temixco
020 Tepoztlán
021 Tetecala
028 Xochitepec

0011 Jiutepec

La superficie del Municipio de es de **49.2 Km²**, con una **densidad de 4,430** habitantes por Km² y una **población total de 220,502** en el ejercicio 2018.

Indicador	011 JIUTEPEC	
	2016	2017
Masculino	1,601	1,551
Femenino	1,489	1,540
Total Nacimientos	3090	3,091
Masculino	639	622
Femenino	485	506
Total Defunciones	1,124	1,128

Indicadores Demográficos		
Indicador	2016	2017
Masculino	103,215	104,437
Femenino	112,119	113,498
Población	215,334	217,935
Tasa de Natalidad	14.35	14.18
Tasa de mortalidad	5.22	5.18
Masculinidad	92.06	92.02
Crecimiento natural	1,966	1,963

* Tasas por 1,000 habitantes; Formulas al final del documento.

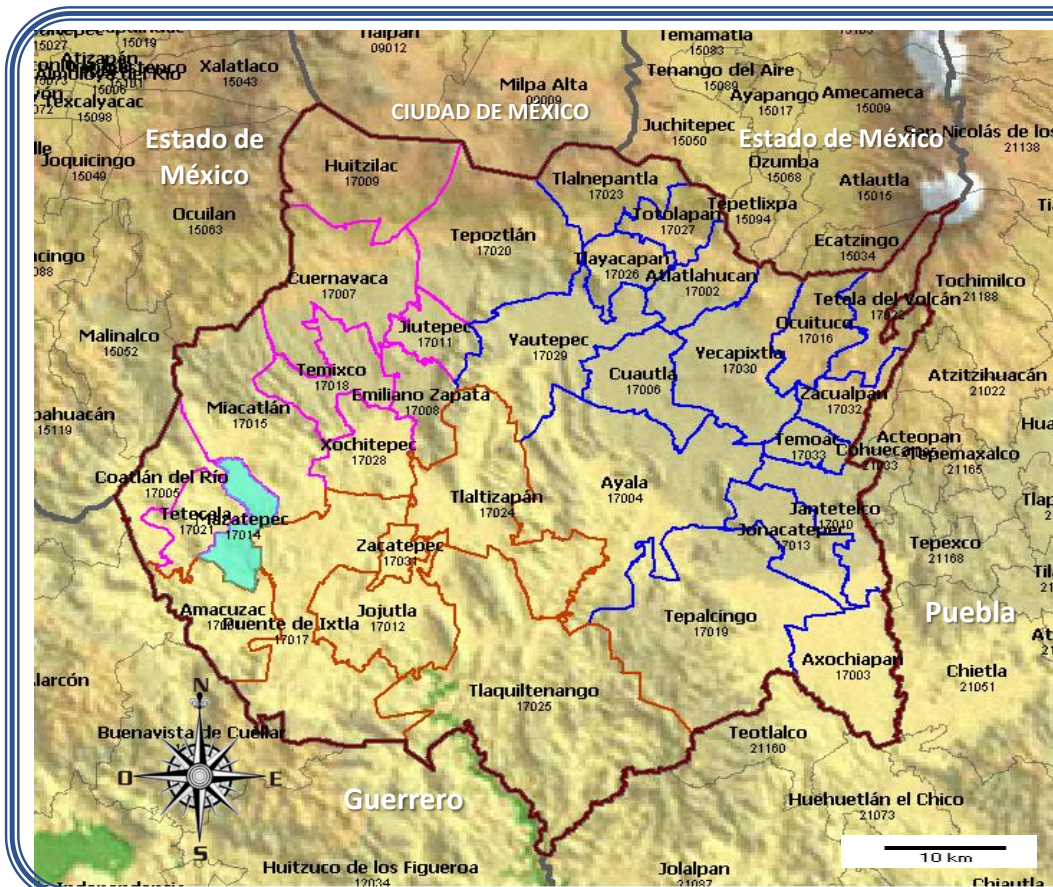
Se localiza

Se localiza entre los paralelos 18° 53' latitud norte y los meridianos 99° 10' longitud oeste, respecto al meridiano de Greenwich.

Geográficamente colinda:

Norte con los municipios de Tepoztlán y Cuernavaca, en la zona oriente con Yautepec, al sur con Emiliano Zapata y al poniente nuevamente con Cuernavaca y también con el Municipio de de Temixco.

Contexto Geográfico por Municipios de la Jurisdicción I "Cuernavaca" Municipio de 014 Mazatepec, 2017-2018.



Jurisdicción I "Cuernavaca"

Municipios
005 Coatlán Del Río
007 Cuernavaca
008 Emiliano Zapata
009 Huitzilac
011 Jiutepec
014 Mazatepec
015 Miacatlán
018 Temixco
020 Tepoztlán
021 Tetecala
028 Xochitepec

0014 Mazatepec
La superficie del Municipio de es de **45.9 Km²** con una **densidad de 223** y una **población total de 10,353** en el ejercicio 2018.

Descripción:

Indicador	014 MAZATEPEC	
	2016	2017
Masculino	87	81
Femenino	69	71
Total Nacimientos	156	152
Masculino	51	48
Femenino	33	28
Total Defunciones	84	76

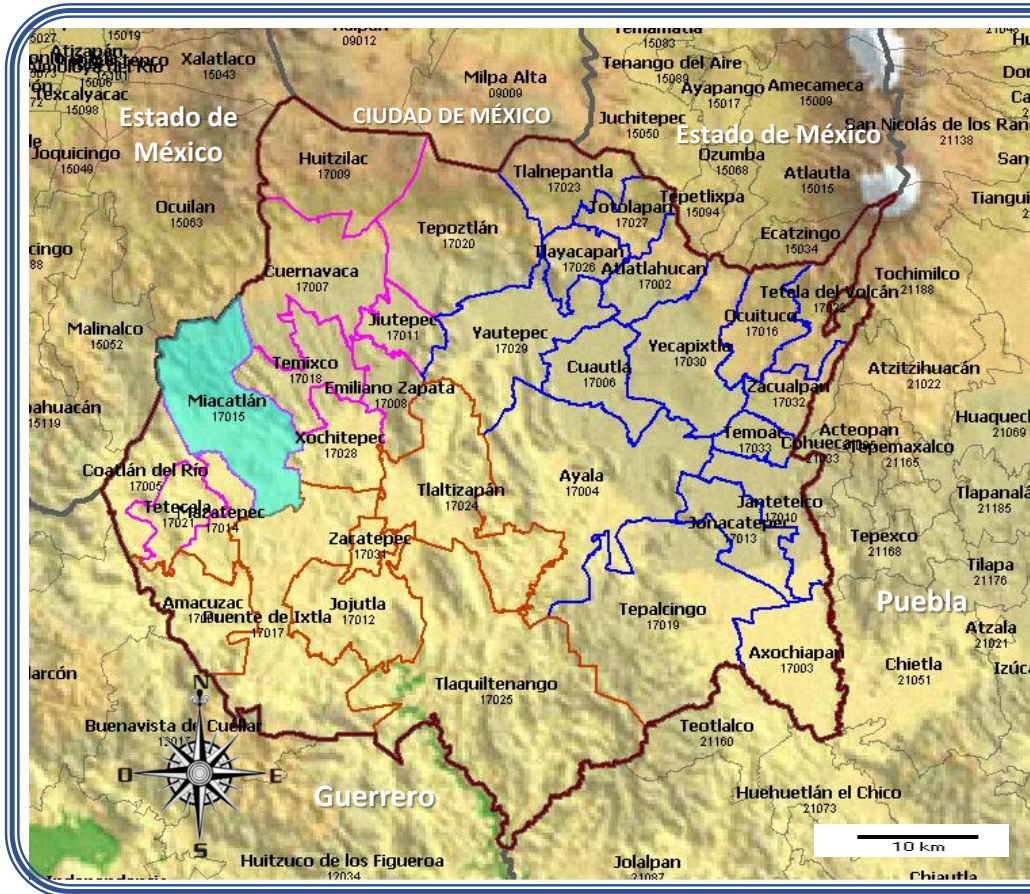
Indicadores Demográficos		
Indicador	2016	2017
Masculino	4,889	4,934
Femenino	5,265	5,318
Población	10,154	10,252
Tasa de Natalidad	15.36	14.83
Tasa de mortalidad	8.27	7.41
Masculinidad	92.86	92.78
Crecimiento natural	72	76

* Tasas por 1,000 habitantes; Formulas al final del documento.

Se localiza Se localiza entre los paralelos 18° 43' 37" latitud norte y entre 99° 21' 43" longitud oeste del meridiano de Greenwich.

Geográficamente colinda: Al norte como al noreste con el Municipio de de Miacatlán, al noroeste con Coatlán del Río, al sur con Amacuzac, al este con Puente de Ixtla y al oeste con Tetecala.

Contexto Geográfico por Municipios de la Jurisdicción I "Cuernavaca"
Municipio de 015 Miacatlán, 2017-2018.



Jurisdicción I "Cuernavaca"

- Municipios**
- 005 Coatlán Del Rio
 - 007 Cuernavaca
 - 008 Emiliano Zapata
 - 009 Huitzilac
 - 011 Jiutepec
 - 014 Mazatepec
 - 015 Miacatlán
 - 018 Temixco
 - 020 Tepoztlán
 - 021 Tetecala
 - 028 Xochitepec

0015 Miacatlán

La superficie del Municipio de es de aprox. **233.6 Km²** con una **densidad de 118** y una **población total de 27,847** en el ejercicio 2018.

Descripción:

Se localiza

Se localiza entre los paralelos 18° 45' latitud norte y 99° 21' longitud oeste. La altitud del Municipio de es de 1,054 metros sobre el nivel del mar.

Geográficamente colinda:

Al norte es el Estado de México y el Municipio de de Temixco, al sur con Puente de Ixtla, Mazatepec y Tetecala, al este con Xochitepec y al oeste con Coatlán del Río y con el Estado de México.

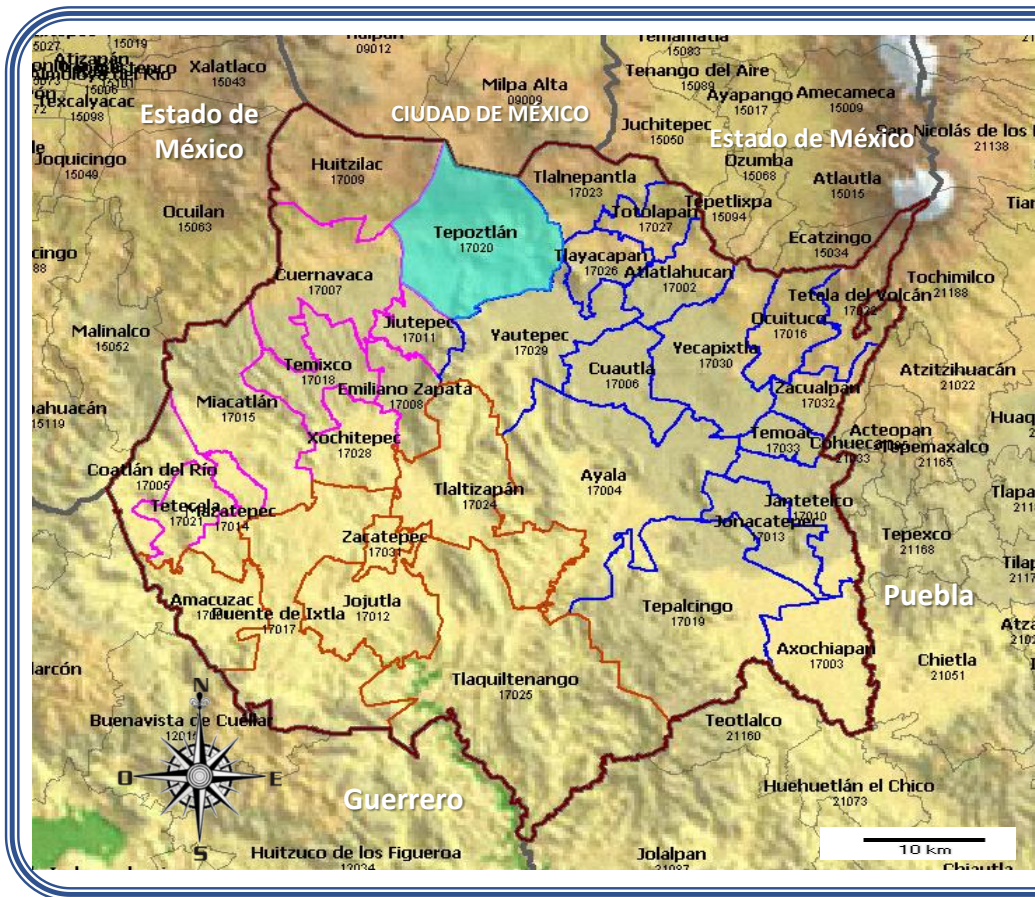
Indicador	015 MIACATLAN	
	2016	2017
Masculino	236	226
Femenino	232	224
Total Nacimientos	468	450
Masculino	140	143
Femenino	96	102
Total Defunciones	236	245

Indicadores Demográficos

Indicador	2016	2017
Masculino	13,212	13,362
Femenino	14,002	14,167
Población	27,214	27,529
Tasa de Natalidad	17.20	16.35
Tasa de mortalidad	8.67	8.90
Masculinidad	94.36	94.32
Crecimiento natural	232	205

* Tasas por 1,000 habitantes; Formulas al final del documento.

Contexto Geográfico por Municipios de la Jurisdicción I "Cuernavaca" Municipio de 020 Tepoztlán, 2017-2018.



Jurisdicción I "Cuernavaca"

Municipios
005 Coatlán Del Rio
007 Cuernavaca
008 Emiliano Zapata
009 Huitzilac
011 Jiutepec
014 Mazatepec
015 Miacatlán
018 Temixco
020 Tepoztlán
021 Tetecala
028 Xochitepec

0020 Tepoztlán

Descripción: La superficie del Municipio de es de aprox. **242,6 Km²** con una **densidad de 194** y una **población total de 47,691** en el ejercicio 2018.

Indicador	020 TEPOZTLAN	
	2016	2017
Masculino	314	299
Femenino	291	261
Total Nacimientos	605	560
Masculino	141	128
Femenino	102	104
Total Defunciones	243	232

Indicadores Demográficos		
Indicador	2016	2017
Masculino	22,514	22,792
Femenino	23,987	24,312
Población	46,501	47,104
Tasa de Natalidad	13.01	11.89
Tasa de mortalidad	5.23	4.93
Masculinidad	93.86	93.75
Crecimiento natural	362	328

* Tasas por 1,000 habitantes; Formulas al final del documento.

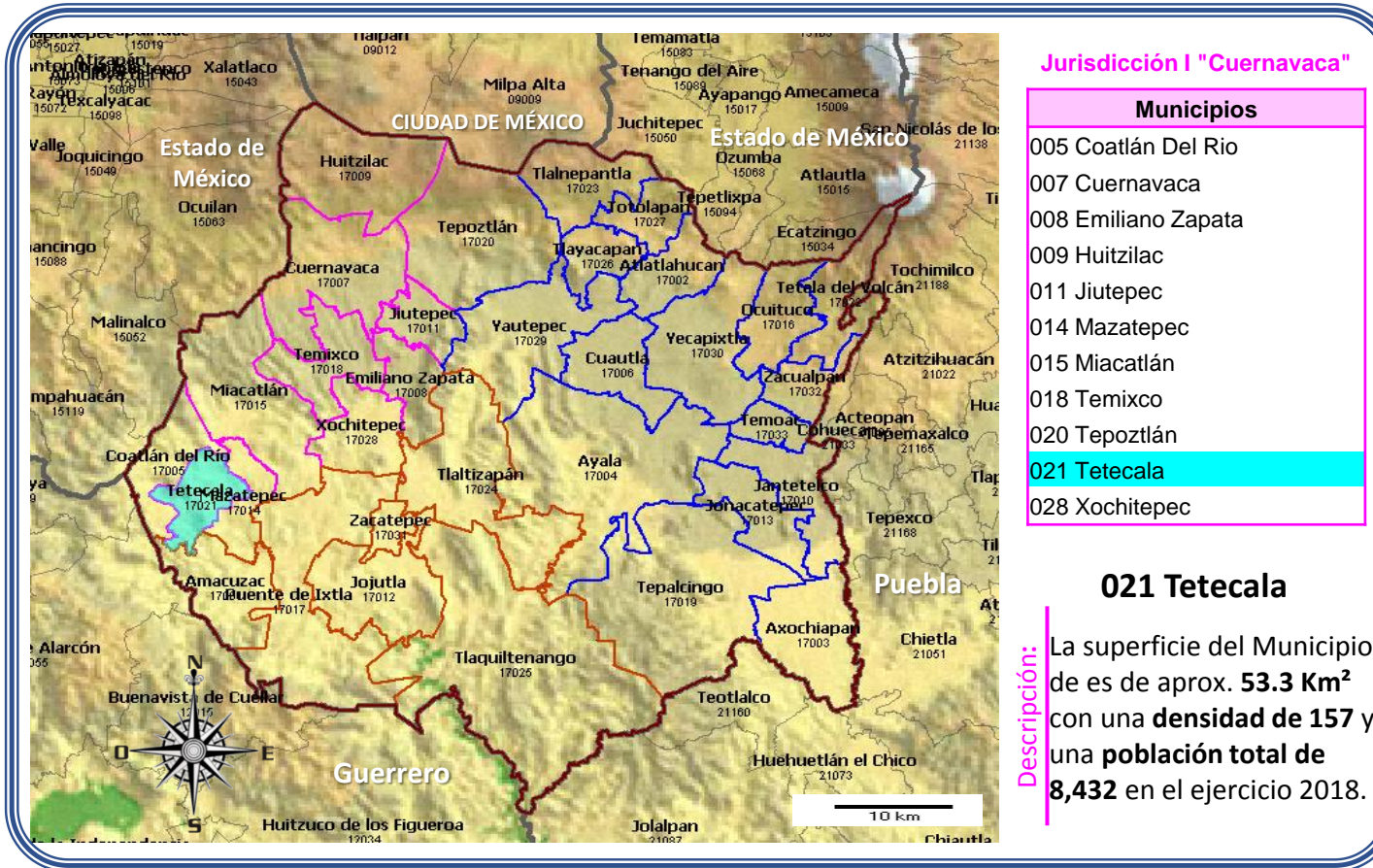
Se localiza

Se localiza entre los paralelos 18° 53' y 19° 12' latitud norte y 99° 02' y 99° 12' longitud oeste. Con una altitud promedio de 1,700 metros sobre el nivel del mar.

Geográficamente colinda:

Al norte con la Ciudad de México, al sur con los municipios de Yautepec y Jiutepec, al este con Tlalnepantla y Tlayacapan y al oeste con Cuernavaca y Huitzilac.

Contexto Geográfico por Municipios de la Jurisdicción I "Cuernavaca" Municipio de 021 Tetecala, 2017-2018.



Indicador	021 TETECALA	
	2016	2017
Masculino	71	69
Femenino	78	70
Total Nacimientos	149	139
Masculino	44	37
Femenino	41	35
Total Defunciones	85	72

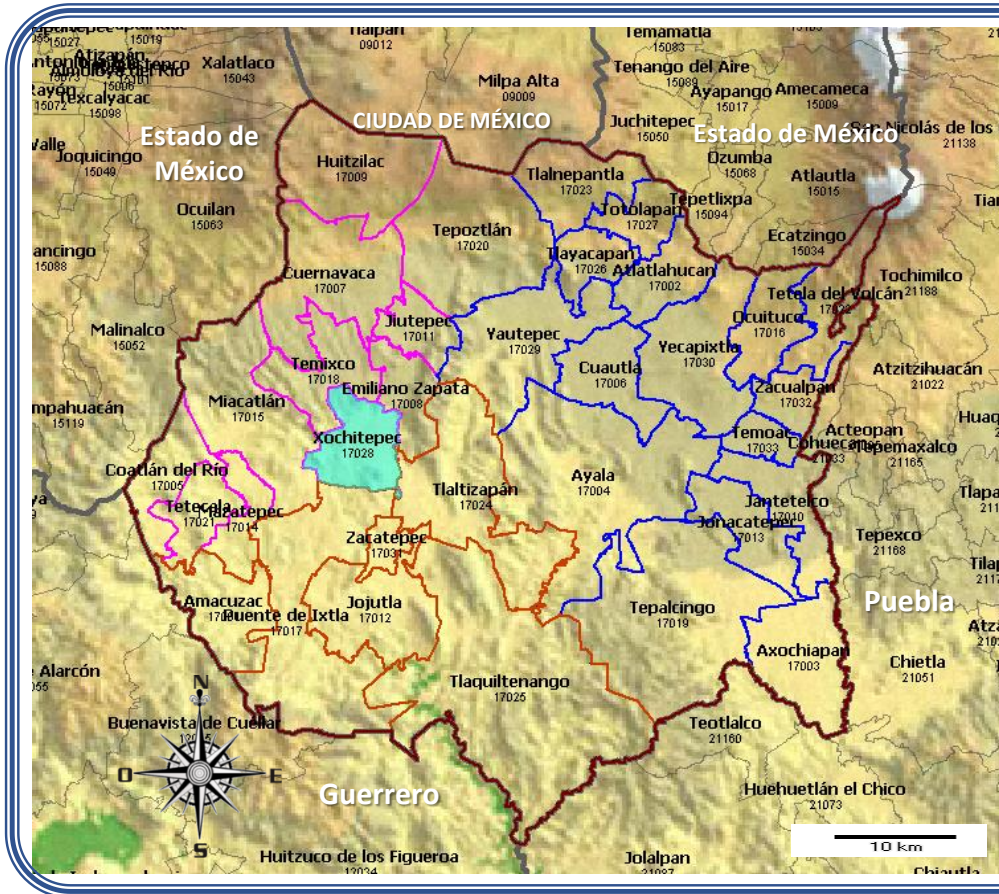
Indicadores Demográficos		
Indicador	2016	2017
Masculino	4,080	4,125
Femenino	4,169	4,219
Población	8,249	8,344
Tasa de Natalidad	18.06	16.66
Tasa de mortalidad	10.30	8.63
Masculinidad	97.87	97.77
Crecimiento natural	64	67

* Tasas por 1,000 habitantes; Formulas al final del documento.

Se localiza Se localiza entre los paralelos 18° 43' latitud norte y entre 99° 23' longitud oeste. Con una altitud promedio de 994 metros sobre el nivel del mar.

Geográficamente colinda: Al norte con los municipios de Coatlán del Río y Mazatepec, al sur con Amacuzac, al este nuevamente con Amacuzac y Mazatepec y al oeste con el Municipio de Coatlán del Río.

Contexto Geográfico por Municipios de la Jurisdicción I "Cuernavaca" Municipio de 028 Xochitepec, 2017-2018.



Jurisdicción I "Cuernavaca"

Municipios

- 005 Coatlán Del Rio
- 007 Cuernavaca
- 008 Emiliano Zapata
- 009 Huitzilac
- 011 Jiutepec
- 014 Mazatepec
- 015 Miacatlán
- 018 Temixco
- 020 Tepoztlán
- 021 Tetecala
- 028 Xochitepec**

028 Xochitepec

Descripción: La superficie del Municipio de es de aprox. **89.1 Km²** con una **densidad de 815** y una **población total de 73,591** en el ejercicio 2018.

Indicador	028 XOCHITEPEC	
	2016	2017
Masculino	598	607
Femenino	560	535
Total Nacimientos	1158	1,142
Masculino	218	264
Femenino	170	170
Total Defunciones	388	434

Indicadores Demográficos

Indicador	2016	2017
Masculino	35,937	36,390
Femenino	35,653	36,192
Población	71,590	72,582
Tasa de Natalidad	16.18	15.73
Tasa de mortalidad	5.42	5.98
Masculinidad	100.80	100.55
Crecimiento natural	770	708

* Tasas por 1,000 habitantes; Formulas al final del documento.

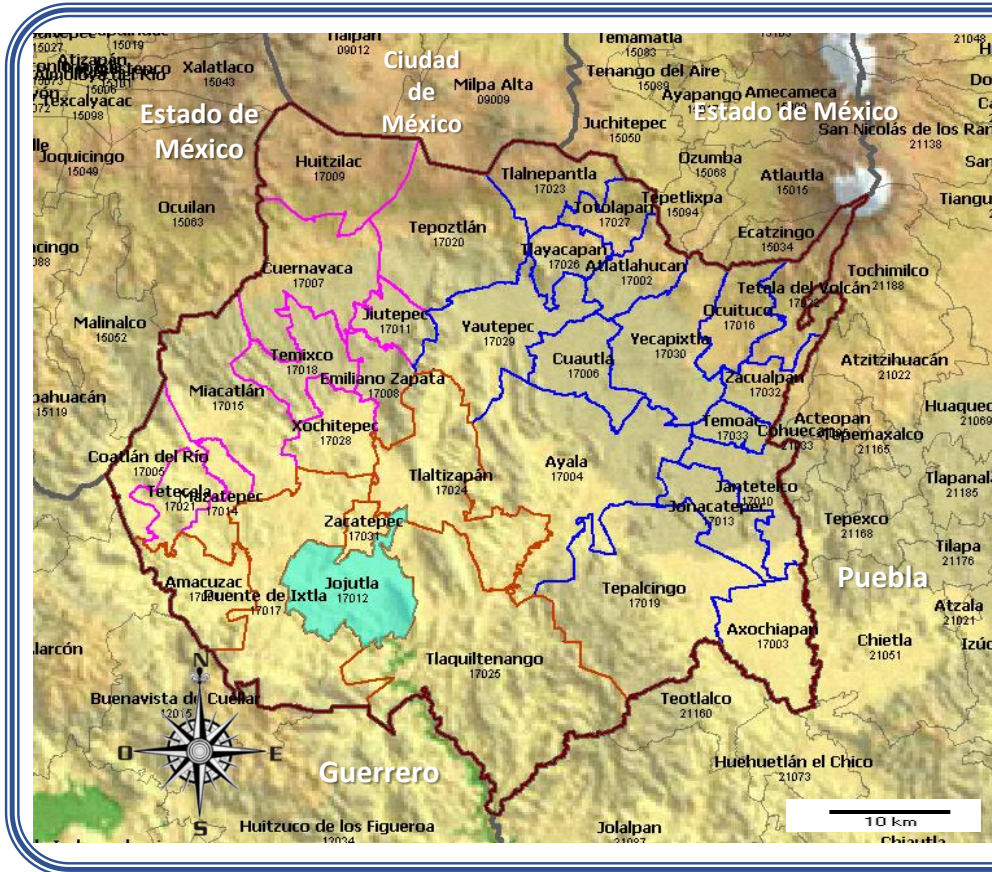
Se localiza

entre los paralelos 18° 42' latitud norte y entre 99° 11' longitud oeste. Con una altitud promedio de 1,109 metros sobre el nivel del mar.

Geográficamente colinda:

Al norte con el Municipio de de Temixco, al sur con Puente de Ixtla, en la región este con Emiliano Zapata y Tlaltizapán y finalmente al oeste con el Municipio de de Miacatlán.

Contexto Geográfico Municipios de Jurisdicción II "Jojutla" Municipio de 012 Jojutla, 2017-2018.



Jurisdicción II "Jojutla"

Municipios
001 Amacuzac
012 Jojutla
017 Puente De Ixtla
024 Tlaltizapan
025 Tlaquiltenango
031 Zacatepec

012 Jojutla

Descripción: La superficie del Municipio de es de aprox. **142 Km²** con una **densidad de 420** y una **población total de 60,482** en el ejercicio 2018.

Se localiza

Se localiza entre los paralelos 18° 41' latitud norte y entre 99° 09' longitud oeste.

Geográficamente colinda:

En la porción norte se encuentran los municipios de Puente de Ixtla, Zacatepec de Hidalgo y Tlaltizapán, en la zona este con Tlaltizapán y Tlaquiltenango, al sur con Tlaquiltenango y Puente de Ixtla y finalmente al oeste nuevamente con el Municipio de

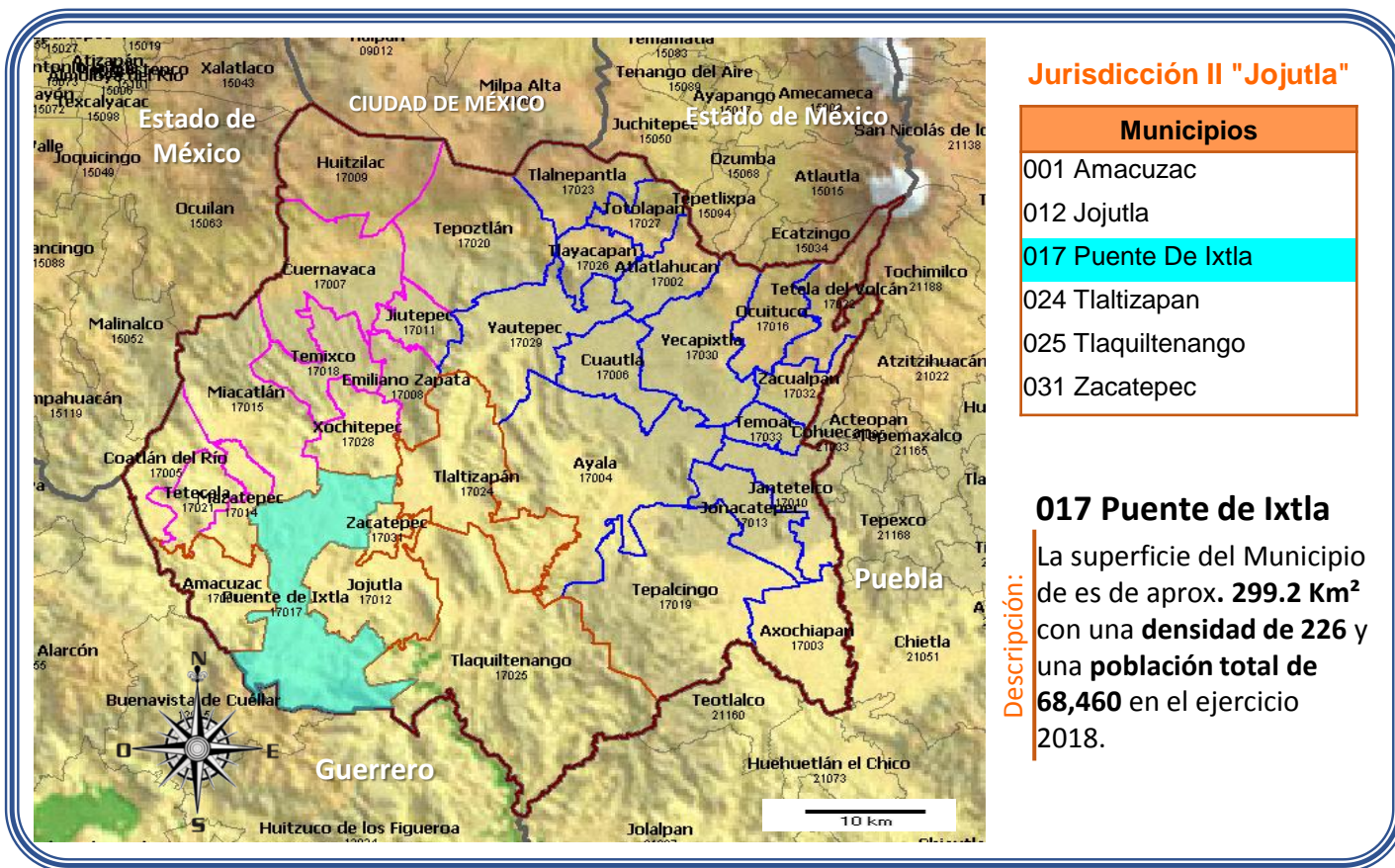
Indicador	012 JOJUTLA	
	2016	2017
Masculino	492	479
Femenino	505	463
Total Nacimientos	997	942
Masculino	254	255
Femenino	178	224
Total Defunciones	432	479

Indicadores Demográficos

Indicador	2016	2017
Masculino	28,353	28,635
Femenino	30,931	31,251
Población	59,284	59,886
Tasa de Natalidad	16.82	15.73
Tasa de mortalidad	7.29	8.00
Masculinidad	91.67	91.63
Crecimiento natural	565	463

* Tasas por 1,000 habitantes; Formulas al final del documento.

Contexto Geográfico por Municipios de la Jurisdicción II "Jojutla" Municipio de 017 Puente de Ixtla, 2017-2018.



Jurisdicción II "Jojutla"

Municipios
001 Amacuzac
012 Jojutla
017 Puente De Ixtla
024 Tlaltizapan
025 Tlaquiltenango
031 Zacatepec

017 Puente de Ixtla

La superficie del Municipio de es de aprox. **299.2 Km²** con una **densidad de 226** y una **población total de 68,460** en el ejercicio 2018.

Descripción:

Se localiza

Se localiza entre los paralelos 18° 43' y 18° 27' latitud norte y entre 99° 11' y 99° 22' longitud oeste. Con una altitud promedio de 900 metros sobre el nivel del mar.

Geográficamente colinda:

Al noreste está el Municipio de de Amacuzac, al noroeste Jojutla, al poniente Tlquiltenango y al sur con el Estado de Guerrero.

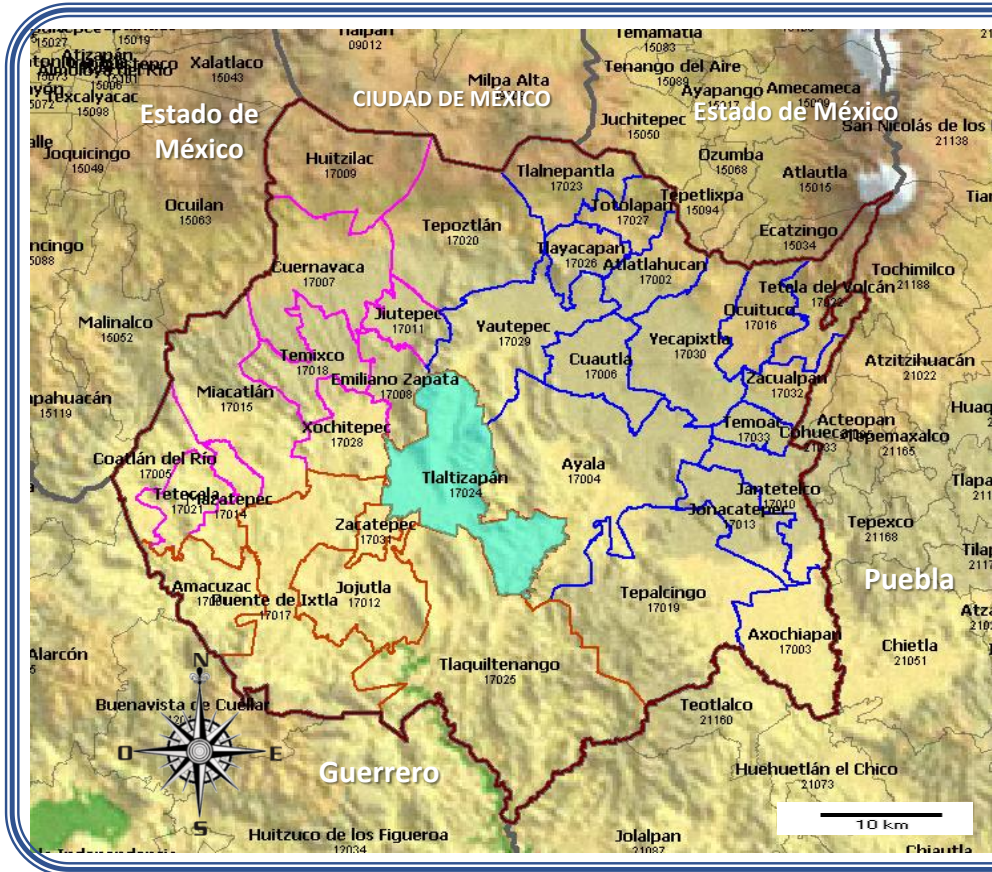
Indicador	017 PUENTE DE IXTLA	
	2016	2017
Masculino	649	581
Femenino	601	590
Total Nacimientos	1250	1,171
Masculino	279	219
Femenino	196	177
Total Defunciones	475	396

Indicadores Demográficos

Indicador	2016	2017
Masculino	32,718	33,087
Femenino	34,169	34,585
Población	66,887	67,672
Tasa de Natalidad	18.69	17.30
Tasa de mortalidad	7.10	5.85
Masculinidad	95.75	95.67
Crecimiento natural	775	775

* Tasas por 1,000 habitantes; Formulas al final del documento.

Contexto Geográfico por Municipios de la Jurisdicción II "Jojutla" Municipio de 024 Tlaltizapan, 2017-2018.



Jurisdicción II "Jojutla"

Municipios
001 Amacuzac
012 Jojutla
017 Puente De Ixtla
024 Tlaltizapan
025 Tlaquiltenango
031 Zacatepec

024 Tlaltizapán

Descripción: La superficie del Municipio de es de aprox. **236.7 Km²** con una **densidad de 226** y una **población total de 54,066** en el ejercicio 2018.

Indicador	024 TLALTIZAPAN	
	2016	2017
Masculino	431	408
Femenino	367	407
Total Nacimientos	798	815
Masculino	184	208
Femenino	171	153
Total Defunciones	355	361

Indicadores Demográficos

Indicador	2016	2017
Masculino	25,873	26,144
Femenino	27,050	27,351
Población	52,923	53,495
Tasa de Natalidad	15.08	15.24
Tasa de mortalidad	6.71	6.75
Masculinidad	95.65	95.59
Crecimiento natural	443	454

* Tasas por 1,000 habitantes; Formulas al final del documento.

Se localiza

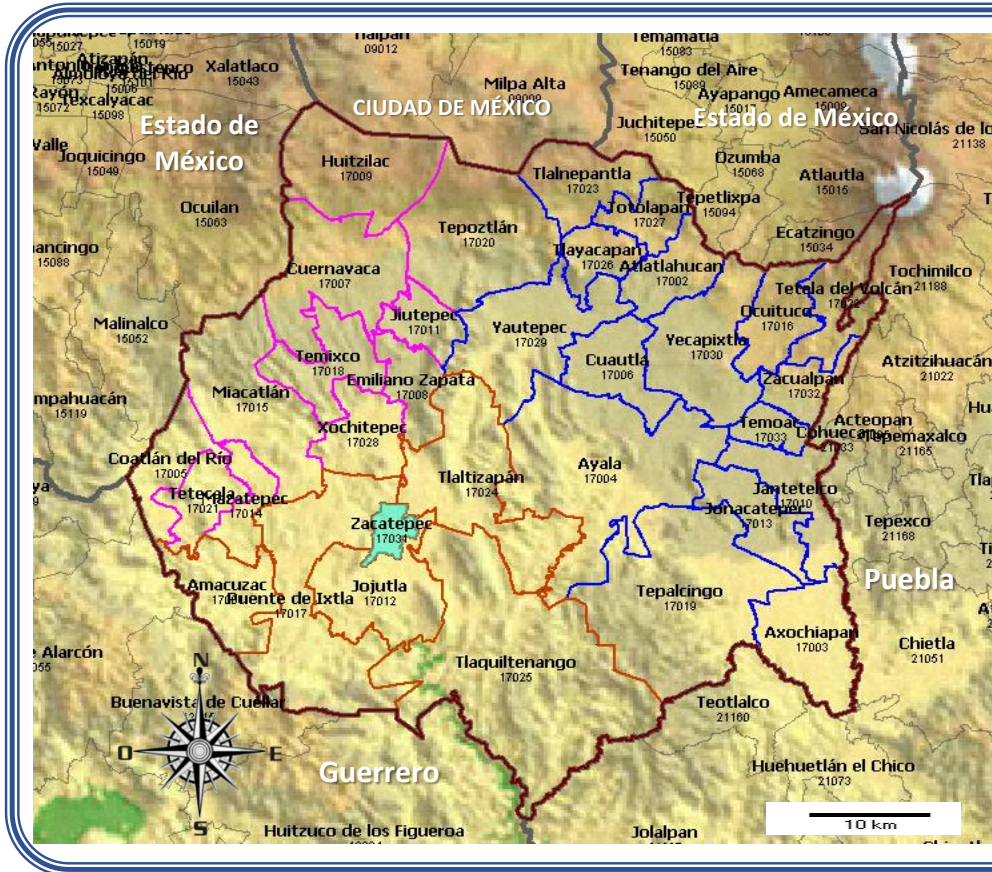
Se localiza entre los paralelos 18° 41' latitud norte y 99° 07' longitud oeste. Con una altitud promedio de 945 metros sobre el nivel del mar.

Geográficamente colinda:

Al norte con el Municipio de de Yautepec, al sur con Tlaquiltenango, al este con Ayala, al oeste con los municipios de Puente de Ixtla y Xochitepec, al noroeste con Emiliano Zapata y finalmente al sureste con el Municipio de de Zacatepec.



Contexto Geográfico por Municipios de la Jurisdicción II "Jojutla"
Municipio de 031 Zacatepec, 2017-2018.



Jurisdicción II "Jojutla"

Municipios
001 Amacuzac
012 Jojutla
017 Puente De Ixtla
024 Tlaltizapan
025 Tlaquiltenango
031 Zacatepec

031 Zacatepec

Descripción: La superficie del Municipio de es de aprox. **28.5 Km²** con una **densidad de 1,314** y una **población total de 37,756** en el ejercicio 2018.

Se localiza Se localiza entre los paralelos 18° 41' y 18° 37' latitud norte y entre 99° 11' y 99° 14' longitud oeste. Con una altitud promedio de unos 910 metros sobre el nivel del mar.

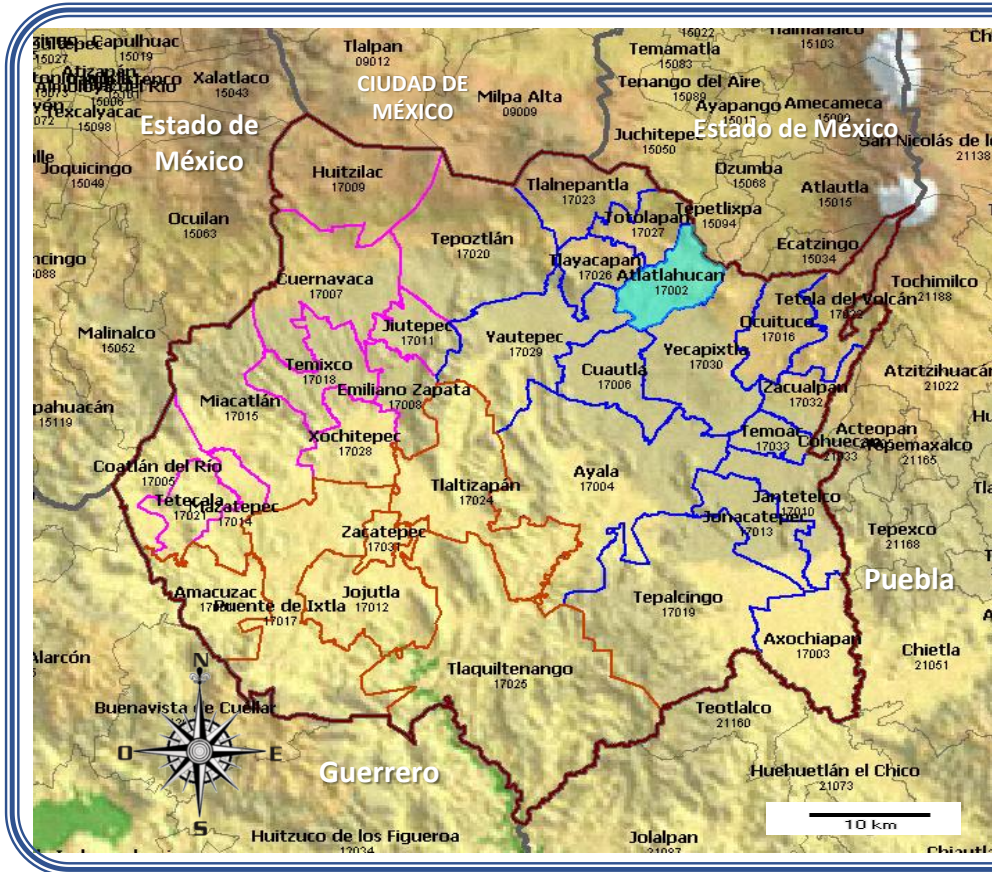
Geográficamente colinda: Al norte son los municipios de Puente de Ixtla y Tlaltizapán, al este nuevamente con Tlaltizapán y con Jojutla, al sur una vez más con Jojutla, al oeste con continúa rodeado por Jojutla y por Puente de Ixtla.

Indicador	031 ZACATEPEC DE HIDALGO	
	2016	2017
Masculino	303	255
Femenino	268	281
Total Nacimientos	571	536
Masculino	155	183
Femenino	146	130
Total Defunciones	301	313

Indicadores Demográficos		
Indicador	2016	2017
Masculino	17,963	18,114
Femenino	19,164	19,328
Población	37,127	37,442
Tasa de Natalidad	15.38	14.32
Tasa de mortalidad	8.11	8.36
Masculinidad	93.73	93.72
Crecimiento natural	270	223

* Tasas por 1,000 habitantes; Formulas al final del documento.

Contexto Geográfico por Municipios de la Jurisdicción III "Cautla" Municipio de 002 Atlatlahucan, 2017-2018.



Jurisdicción III "Cautla"

Municipios

- 002 Atlatlahucan
- 003 Axochiapan
- 004 Ayala
- 006 Cuautla
- 010 Jantetelco
- 013 Jonacatepec
- 016 Ocuituco
- 019 Tepalcingo
- 022 Tetela Del Volcán
- 023 Tlalnepantla
- 026 Tlayacapan
- 027 Totolapan
- 029 Yautepec
- 030 Yecapixtla
- 032 Zacualpan
- 033 Temoac

002 Atlatlahucan

Descripción: La superficie del municipio es de aprox. **71.4 Km²** con una **densidad de 323** y una **población total de 23,371** en el ejercicio 2018.

Indicador	002 ATLATLAHUCAN	
	2016	2017
Masculino	211	182
Femenino	192	183
Total Nacimientos	403	365
Masculino	81	85
Femenino	51	68
Total Defunciones	132	153

Indicadores Demográficos

Indicador	2016	217
Masculino	11,074	11,243
Femenino	11,606	11,797
Población	22,680	23,040
Tasa de Natalidad	17.77	15.84
Tasa de mortalidad	5.82	6.64
Masculinidad	95.42	95.30
Crecimiento natural	271	212

* Tasas por 1,000 habitantes; Formulas al final del documento.

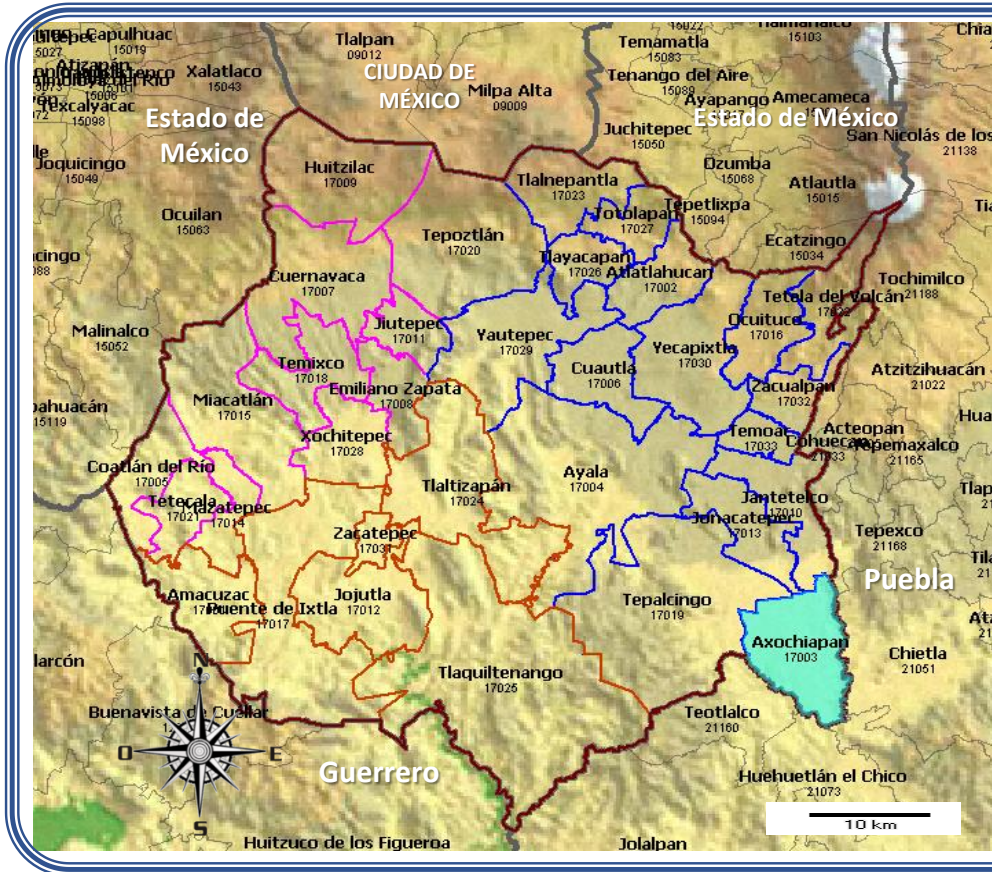
Se localiza

Se localiza entre los paralelos 18° 56' latitud norte y entre 98° 54' longitud oeste. Con una altitud promedio de 1,656 metros sobre el nivel del mar.

colinGeográficam
ente da:

Al norte con el Estado de México y con Totolapan, al sur con Cuautla, al este con Yecapixtla y al oeste con Tlayacapan y Yautepec..

Contexto Geográfico por Municipios de la Jurisdicción III "Cuautla" Municipio de 003 Axochiapan, 2017-2018.



Jurisdicción III "Cuautla"

Municipios

- 002 Atlatlahucan
- 003 Axochiapan
- 004 Ayala
- 006 Cuautla
- 010 Jantetelco
- 013 Jonacatepec
- 016 Ocuituco
- 019 Tepalcingo
- 022 Tetela Del Volcán
- 023 Tlalnepantla
- 026 Tlayacapan
- 027 Totolapan
- 029 Yautepec
- 030 Yecapixtla
- 032 Zacualpan
- 033 Temoac

003 Axochiapan

La superficie del municipio es de aprox. **173 Km²** con una **densidad de 214** y una **población total de 37,494** en el ejercicio 2018.

Descripción:

Se localiza

Se localiza entre los paralelos 18° 30' latitud norte y entre 98° 45' longitud oeste. Con una altitud promedio de 1,030 metros sobre el nivel del mar.

Geográficamente colinda:

Al norte con Jonacatepec, al sur y en la parte oriente con el Estado de Puebla y en la región del poniente con el municipio de Tapalcingo.

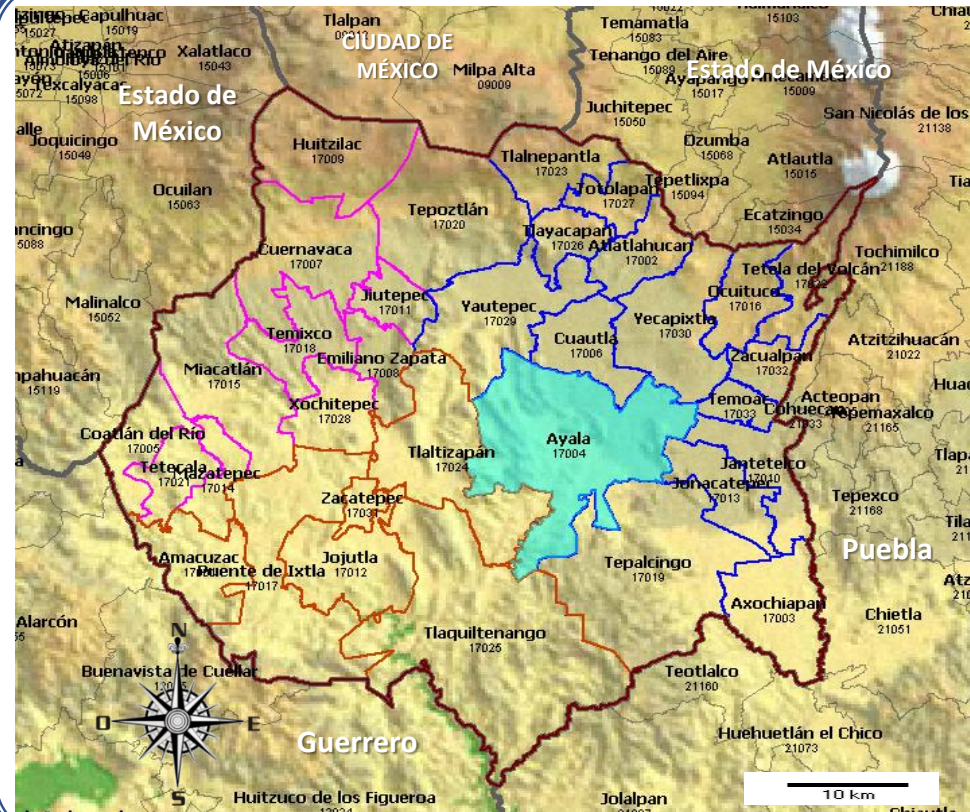
Indicador	003 AXOCHIAPAN	
	2016	2017
Masculino	366	374
Femenino	343	321
Total Nacimientos	709	695
Masculino	127	120
Femenino	112	89
Total Defunciones	239	209

Indicadores Demográficos

Indicador	2016	2017
Masculino	17,932	18,133
Femenino	18,715	18,936
Población	36,647	37,069
Tasa de Natalidad	19.35	18.75
Tasa de mortalidad	6.52	5.64
Masculinidad	95.82	95.76
Crecimiento natural	470	486

* Tasas por 1,000 habitantes; Formulas al final del documento.

Contexto Geográfico por Municipios de la Jurisdicción III "Cautla"
Municipio de 004 Ayala, 2017-2018.



Jurisdicción III "Cautla"

Municipios

- 002 Atlatlahucan
- 003 Axochiapan
- 004 Ayala
- 006 Cuautla
- 010 Jantetelco
- 013 Jonacatepec
- 016 Ocuituco
- 019 Tepalcingo
- 022 Tetela Del Volcán
- 023 Tlalnepantla
- 026 Tlayacapan
- 027 Totolapan
- 029 Yautepec
- 030 Yecapixtla
- 032 Zacualpan
- 033 Temoac

004 Ayala

La superficie del municipio es de aprox. **345.7 Km²** con una **densidad de 254** y una **población total de 88,723** en el ejercicio 2018.

Descripción:

Se localiza

Se localiza entre los paralelos 18° 46' latitud norte y entre 98° 59' longitud oeste. Con una altitud 1,220 metros sobre el nivel del mar.

Geográficamente colinda:

Al norte son Yautepec, Cuautla y Yecapixtla, al sur con Tepalcingo y Tlaquiltenango, al este con Temoac, Jantetelco y Jonacatepec y al oeste con los municipios de Tlaltizapán y Yautepec..

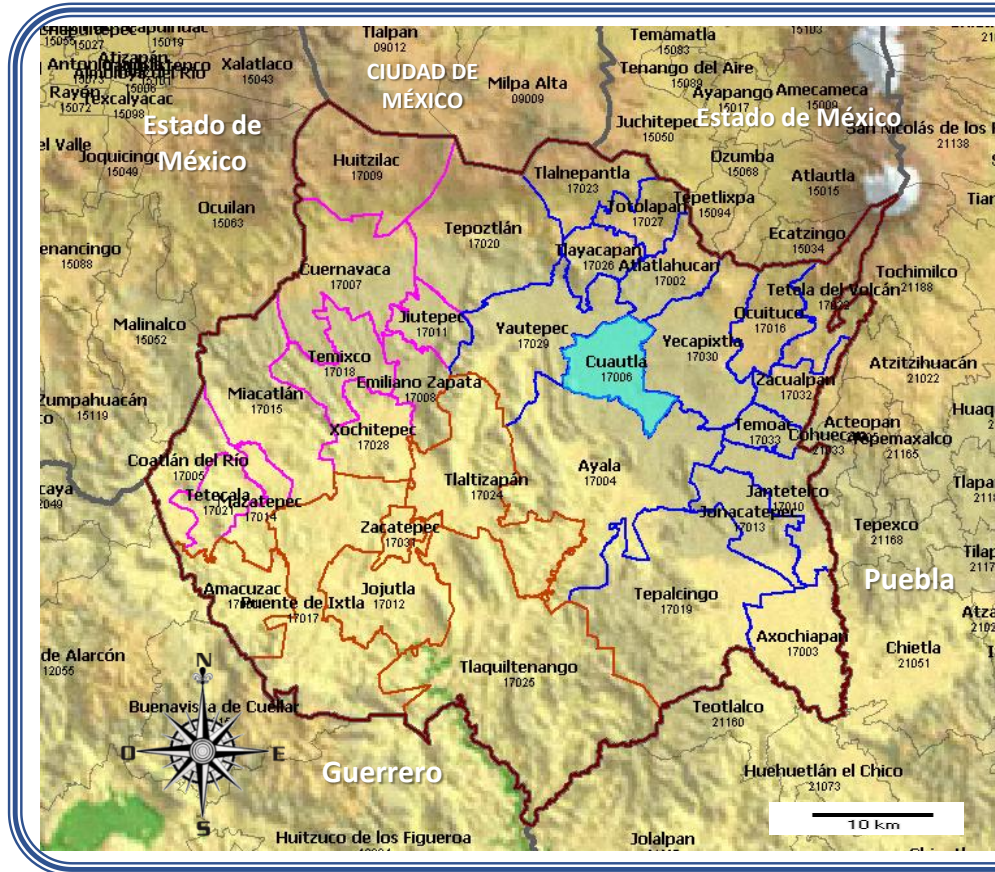
Indicador	004 AYALA	
	2016	2017
Masculino	778	821
Femenino	754	740
Total Nacimientos	1532	1,561
Masculino	257	295
Femenino	255	208
Total Defunciones	512	503

Indicadores Demográficos

Indicador	2016	2017
Masculino	42,048	42,545
Femenino	44,604	45,149
Población	86,652	87,694
Tasa de Natalidad	17.68	17.80
Tasa de mortalidad	5.91	5.74
Masculinidad	94.27	94.23
Crecimiento natural	1,020	1,058

* Tasas por 1,000 habitantes; Formulas al final del documento.

Contexto Geográfico por Municipios de la Jurisdicción III "Cautla" Municipio de 006 Cautla, 2017-2018.



Jurisdicción III "Cautla"

Municipios

- 002 Atlatlahucan
- 003 Axochiapán
- 004 Ayala
- 006 Cautla**
- 010 Jantetelco
- 013 Jonacatepec
- 016 Ocuituco
- 019 Tepalcingo
- 022 Tetela Del Volcán
- 023 Tlalnepantla
- 026 Tlayacapan
- 027 Totolapan
- 029 Yauatepec
- 030 Yecapixtla
- 032 Zacualpan
- 033 Temoac

006 Cautla

Descripción: La superficie del municipio es de aprox. **153.7 Km²** con una **densidad de 1,256** y una **población total de 195,151** en el ejercicio 2018.

Se localiza

Se localiza entre los paralelos 18° 49' latitud norte del trópico de cáncer y entre 99° 01' longitud oeste del meridiano de Greenwich.

Geográficamente colinda:

En la parte noroeste está Yauatepec, al norte con el municipio de Atlatlahucán y al noreste con Yecapixtla y al Sur con el municipio de Ayala.

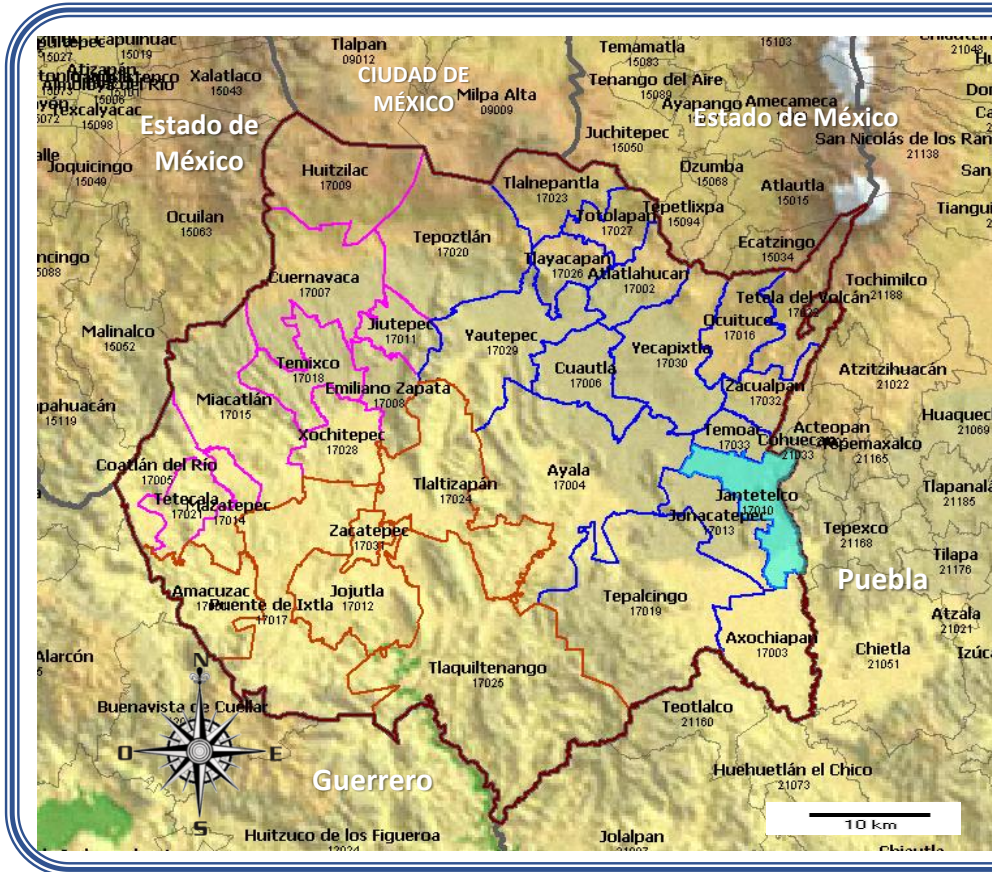
Indicador	006 CUAUTLA	
	2016	2017
Masculino	1,743	1,614
Femenino	1,627	1,422
Total Nacimientos	3370	3,036
Masculino	655	683
Femenino	560	603
Total Defunciones	1,215	1,286

Indicadores Demográficos

Indicador	2016	2017
Masculino	91,067	92,090
Femenino	99,802	100,933
Población	190,869	193,023
Tasa de Natalidad	17.66	15.73
Tasa de mortalidad	6.37	6.66
Masculinidad	91.25	91.24
Crecimiento natural	2,155	1,750

* Tasas por 1,000 habitantes; Formulas al final del documento.

Contexto Geográfico por Municipios de la Jurisdicción III "Cautla"
Municipio de 010 Jantetelco, 2017-2018.



Jurisdicción III "Cautla"

Municipios

- 002 Atlatlahucan
- 003 Axochiapan
- 004 Ayala
- 006 Cautla
- 010 Jantetelco**
- 013 Jonacatepec
- 016 Ocuituco
- 019 Tepalcingo
- 022 Tetela Del Volcán
- 023 Tlalnepantla
- 026 Tlayacapan
- 027 Totolapan
- 029 Yauatepec
- 030 Yecapixtla
- 032 Zacualpan
- 033 Temoac

010 Jantetelco

Descripción:

La superficie del municipio es de aprox. **80.7 Km²** con una **densidad de 217** y una **población total de 17,766** en el ejercicio 2018.

Se localiza

Se localiza entre los paralelos 18° 42' 30" latitud norte y entre 98° 46' 12" longitud oeste. Con una altitud promedio de 1,160 metros sobre el nivel del mar.

Geográficamente colinda:

Al norte por Temoac, al sur por el municipio de Axochiapan, al este por el estado de Puebla y al oeste por el municipio de Jonacatepec.

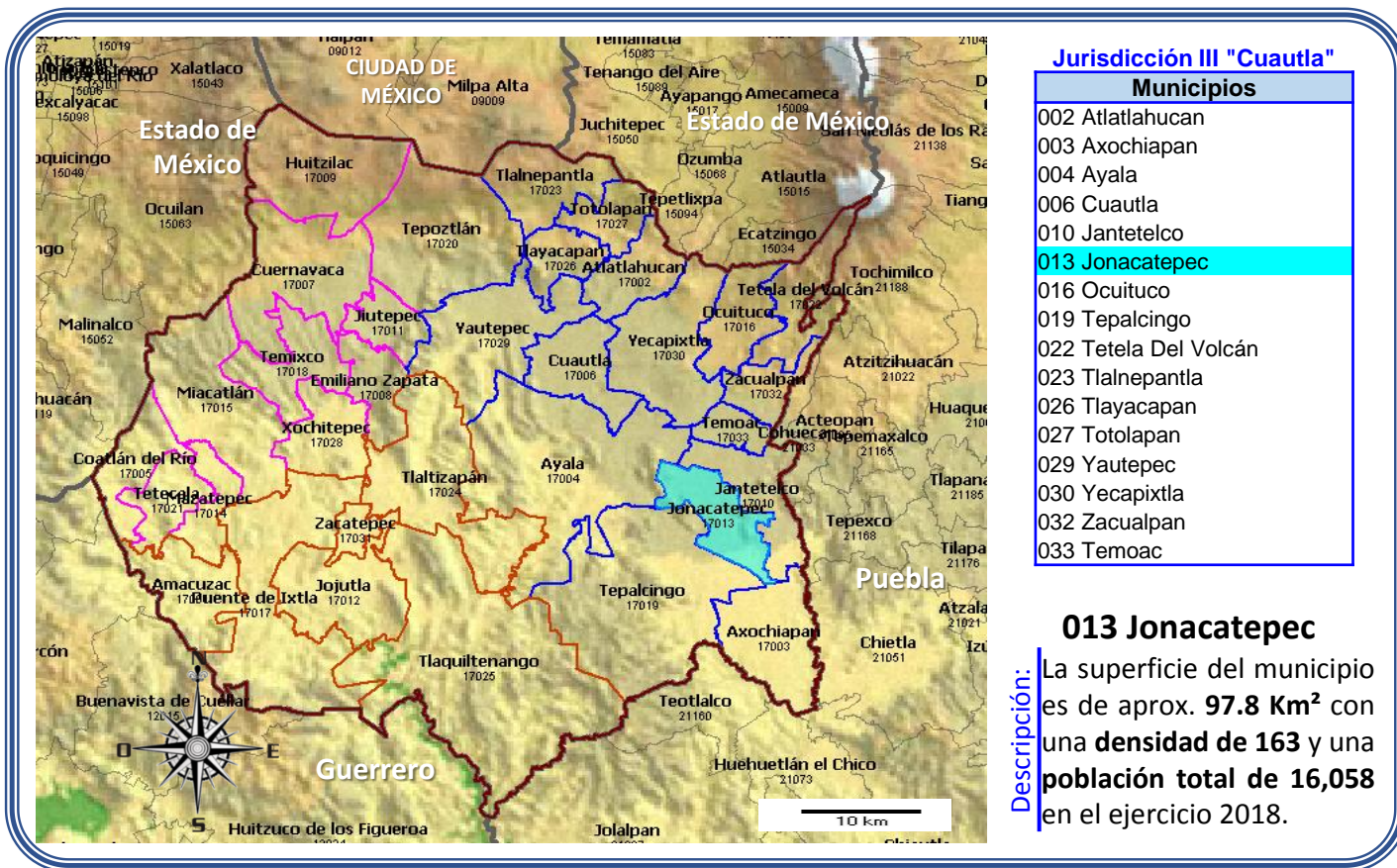
Indicador	010 JANTETELCO	
	2016	2017
Masculino	165	149
Femenino	169	143
Total Nacimientos	334	292
Masculino	57	52
Femenino	44	59
Total Defunciones	101	111

Indicadores Demográficos

Indicador	2016	2017
Masculino	8,472	8,576
Femenino	8,859	8,974
Población	17,331	17,550
Tasa de Natalidad	19.27	16.64
Tasa de mortalidad	5.83	6.32
Masculinidad	95.63	95.56
Crecimiento natural	233	181

* Tasas por 1,000 habitantes; Formulas al final del documento.

Contexto Geográfico por Municipios de la Jurisdicción III "Cautla" Municipio de 013 Jonacatepec, 2017-2018.



013 Jonacatepec
La superficie del municipio es de aprox. **97.8 Km²** con una **densidad de 163** y una **población total de 16,058** en el ejercicio 2018.

Descripción:

Se localiza

Se localiza entre los paralelos 18° 41' latitud norte y entre 98° 48' longitud oeste. Con una altitud promedio de 1,290 metros sobre el nivel del mar.

Geográficamente colinda:

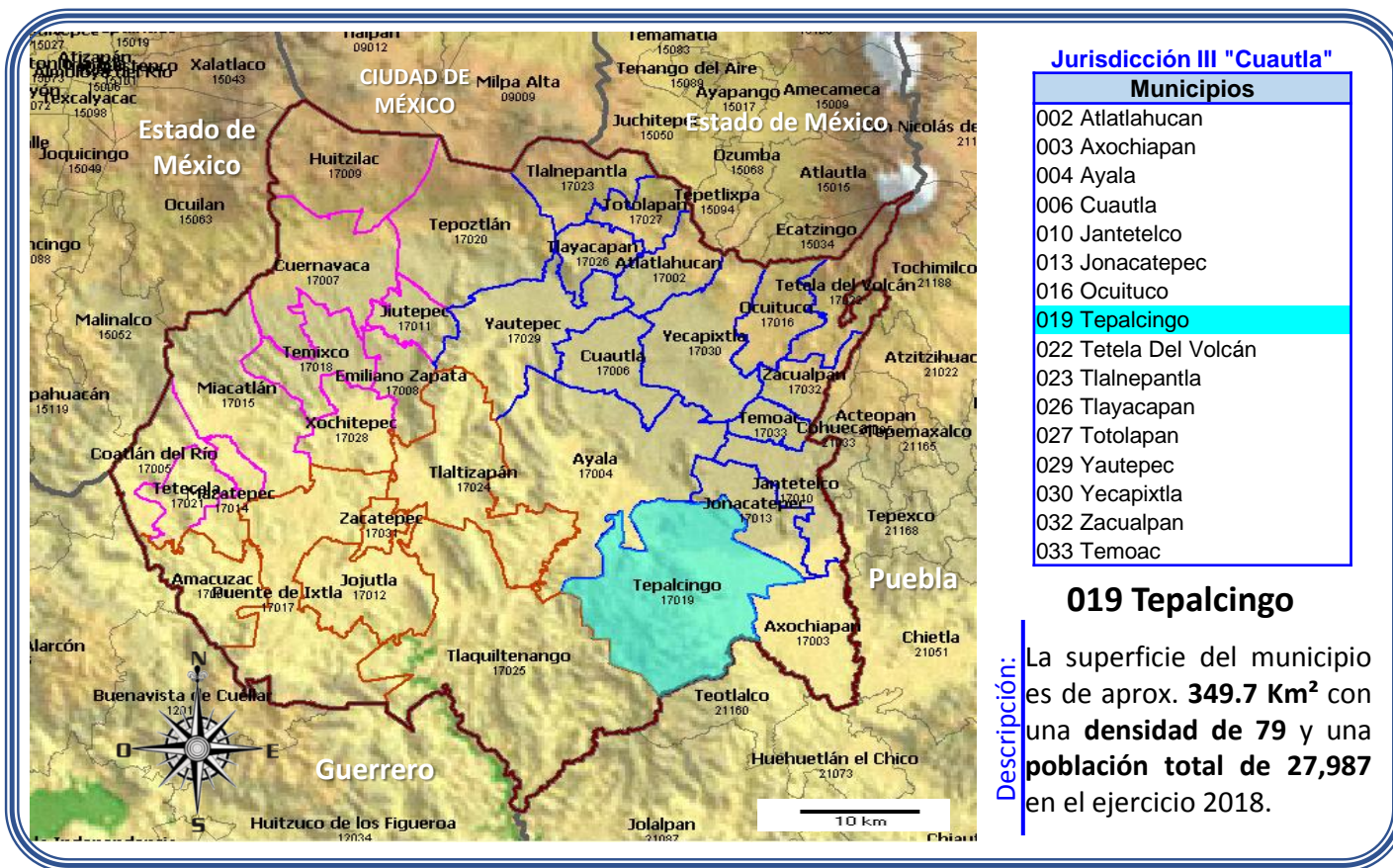
Al norte con los municipios de Temoac y Jantetelco, al sur con Axochiapán, en la porción del este con Jantetelco, finalmente al oeste limita con los municipios de Ayala y Tapalcingo.

Indicador	013 JONACATEPEC	
	2016	2017
Masculino	132	109
Femenino	136	112
Total Nacimientos	268	221
Masculino	58	54
Femenino	58	44
Total Defunciones	116	98

Indicadores Demográficos		
Indicador	2016	2017
Masculino	7,554	7,630
Femenino	8,181	8,267
Población	15,735	15,897
Tasa de Natalidad	17.03	13.90
Tasa de mortalidad	7.37	6.16
Masculinidad	92.34	92.29
Crecimiento natural	152	123

* Tasas por 1,000 habitantes; Formulas al final del documento.

Contexto Geográfico por Municipios de la Jurisdicción III "Cautla" Municipio de 019 Tepalcingo, 2017-2018.



Jurisdicción III "Cautla"

Municipios

- 002 Atlatlahucan
- 003 Axochiapan
- 004 Ayala
- 006 Cautla
- 010 Jantetelco
- 013 Jonacatepec
- 016 Ocuituco
- 019 Tepalcingo
- 022 Tetela Del Volcán
- 023 Tlalnepantla
- 026 Tlayacapan
- 027 Totolapan
- 029 Yautepec
- 030 Yecapixtla
- 032 Zacualpan
- 033 Temoac

019 Tepalcingo

Descripción: La superficie del municipio es de aprox. **349.7 Km²** con una **densidad de 79** y una **población total de 27,987** en el ejercicio 2018.

Se localiza

Se localiza entre los paralelos 18° 26' latitud norte y entre los meridianos 98° 18' longitud oeste, respecto a lo que menciona el meridiano de Greenwich.

Geográficamente colinda:

Al norte están los municipios de Ayala y Jonacatepec, en la región del sur se localiza Tlaquiltenango y el Estado de Puebla, en la porción del este Axochiapan y Jonacatepec y finalmente al oeste nuevamente limita con los municipios de Ayala y Tlaquiltenango.

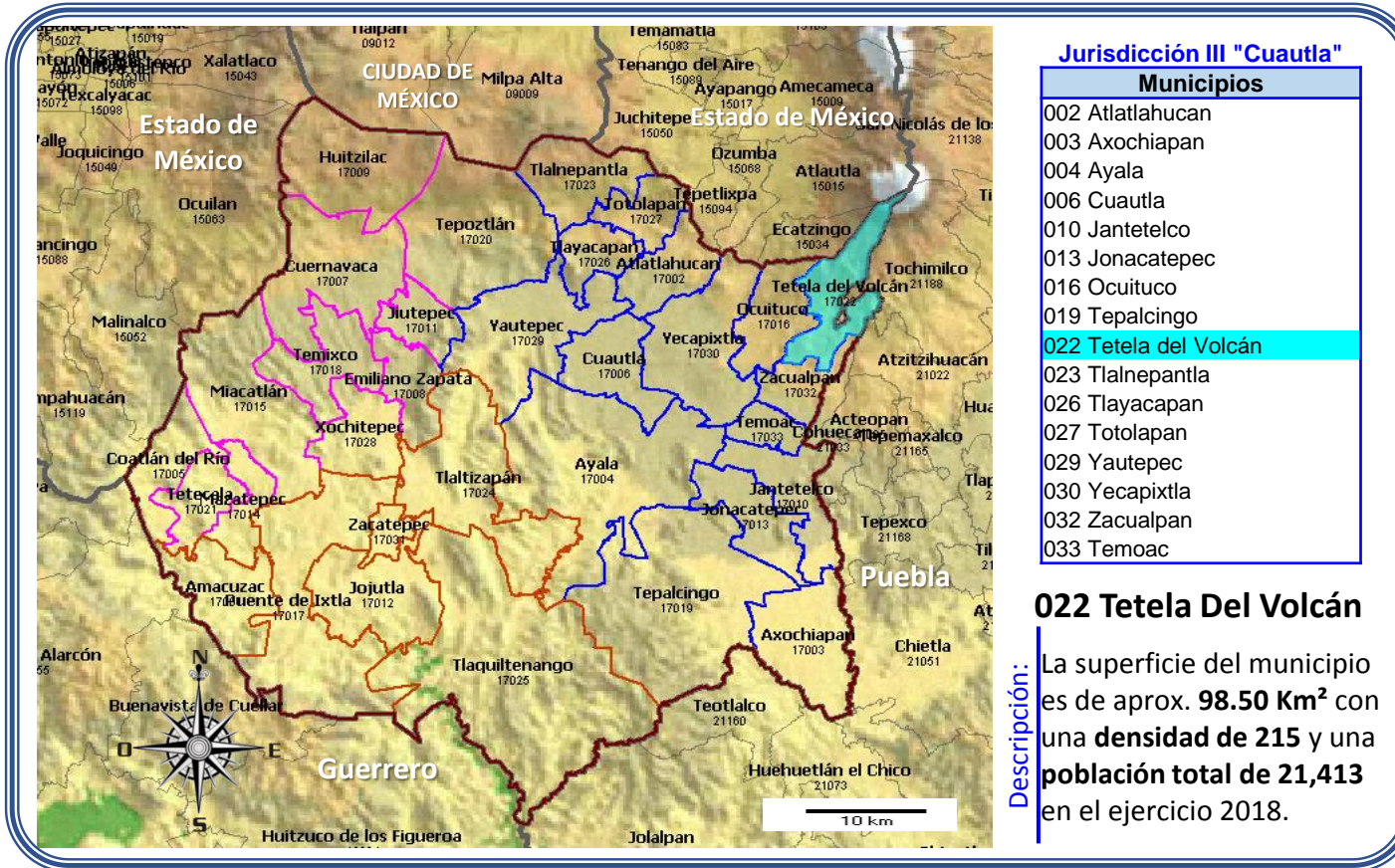
Indicador	019 TEPALCINGO	
	2016	2017
Masculino	232	222
Femenino	198	213
Total Nacimientos	430	435
Masculino	94	105
Femenino	94	80
Total Defunciones	188	185

Indicadores Demográficos

Indicador	2016	2017
Masculino	13,265	13,398
Femenino	14,147	14,301
Población	27,412	27,699
Tasa de Natalidad	15.69	15.70
Tasa de mortalidad	6.86	6.68
Masculinidad	93.77	93.69
Crecimiento natural	242	250

* Tasas por 1,000 habitantes; Formulas al final del documento.

Contexto Geográfico por Municipios de la Jurisdicción III "Cuautla"
Municipio de 022 Tetela Del Volcán, 2017-2018.



022 Tetela Del Volcán
Descripción: La superficie del municipio es de aprox. **98.50 Km²** con una **densidad de 215** y una **población total de 21,413** en el ejercicio 2018.

Indicador	022 TETELA DEL VOLCAN	
	2016	2017
Masculino	219	224
Femenino	220	193
Total Nacimientos	439	417
Masculino	62	70
Femenino	44	47
Total Defunciones	106	117

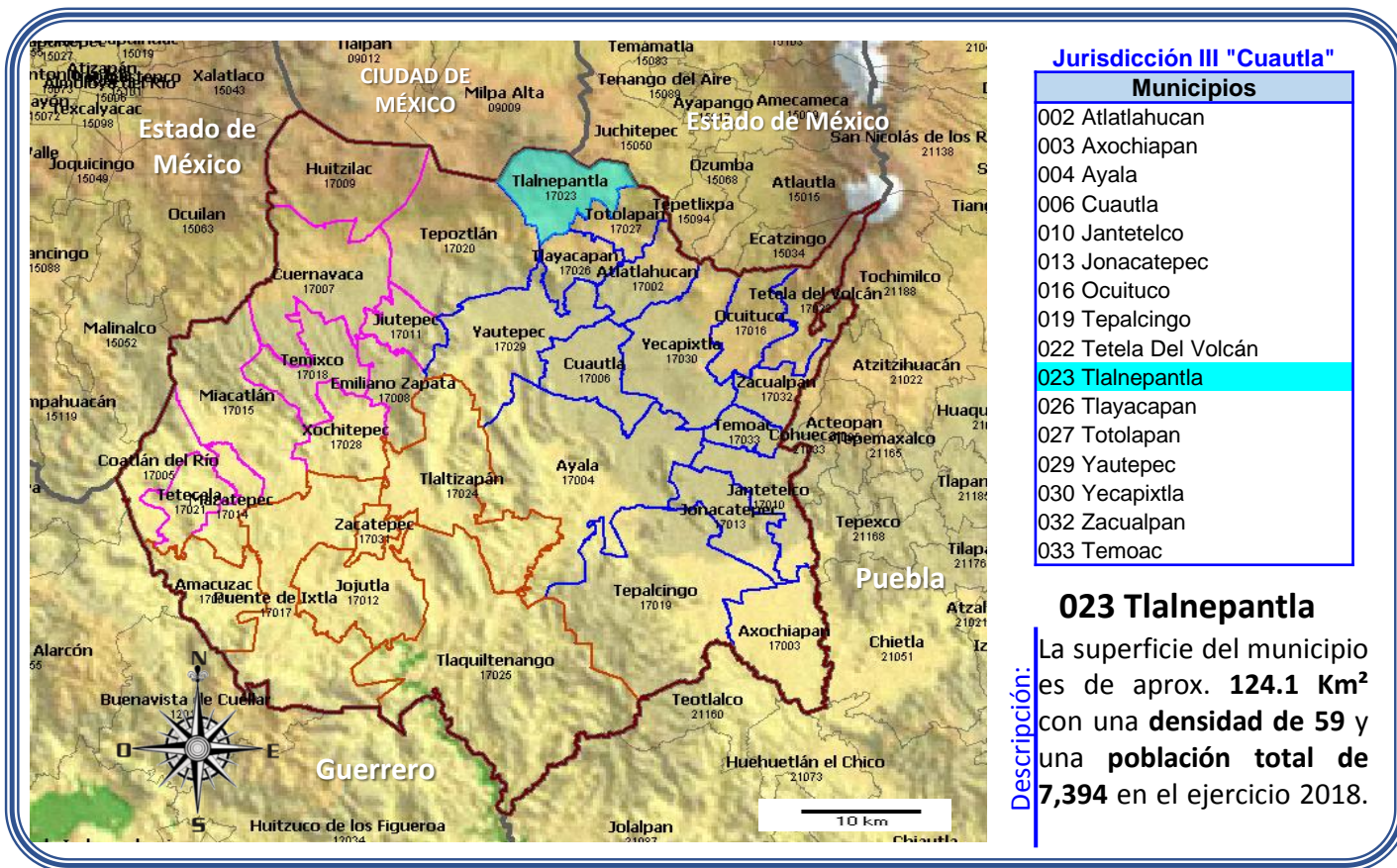
Indicadores Demográficos		
Indicador	2016	2017
Masculino	10,055	10,185
Femenino	10,816	10,957
Población	20,871	21,142
Tasa de Natalidad	21.03	19.72
Tasa de mortalidad	5.08	5.53
Masculinidad	92.96	92.95
Crecimiento natural	333	300

* Tasas por 1,000 habitantes; Formulas al final del documento.

Se localiza Se localiza en re los paralelos 18° 57' latitud norte y entre los meridianos 98° 14' longitud oeste, respecto al meridiano de Greenwich.

Geográficamente colinda: Al norte con el Estado de México, al sur con el municipio de Zacualpan de Amilpas, al este con el Estado de Puebla y al oeste con Ocuituco.

Contexto Geográfico por Municipios de Jurisdicción III "Cautla" Municipio de 023 Tlalnepantla, 2017-2018.



Jurisdicción III "Cautla"

Municipios
002 Atlatlahucan
003 Axochiapan
004 Ayala
006 Cautla
010 Jantetelco
013 Jonacatepec
016 Ocuituco
019 Tepalcingo
022 Tetela Del Volcán
023 Tlalnepantla
026 Tlayacapan
027 Totolapan
029 Yautepec
030 Yecapixtla
032 Zacualpan
033 Temoac

023 Tlalnepantla
La superficie del municipio es de aprox. **124.1 Km²** con una **densidad de 59** y una **población total de 7,394** en el ejercicio 2018.

Descripción:

Se localiza

Se localiza entre los paralelos 18° 57' latitud norte y entre 98° 14' longitud oeste. Con una altitud promedio de 2,060 metros sobre el nivel del mar.

Geográficamente colinda:

Al norte con la Ciudad de México, al sur Tlayacapan, al este Totolapan y al oeste el municipio de Tepoztlán.

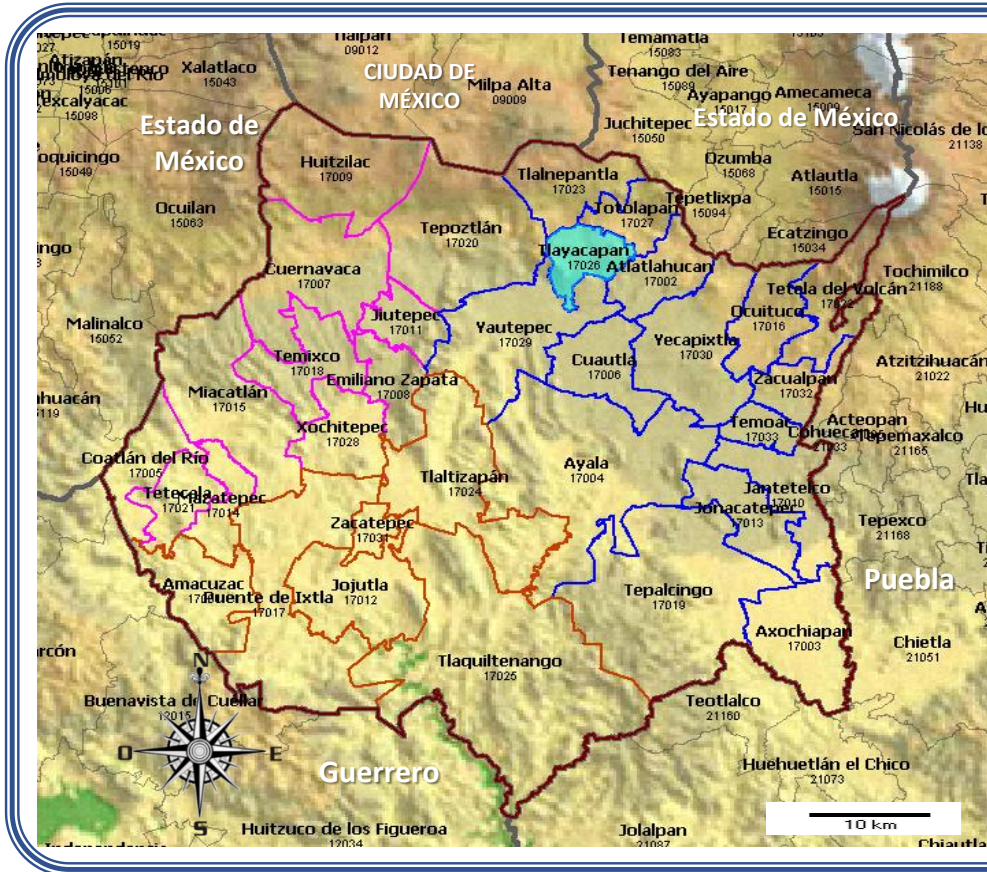
Indicador	023 TLALNEPANTLA	
	2016	2017
Masculino	70	78
Femenino	78	65
Total Nacimientos	148	143
Masculino	30	16
Femenino	23	18
Total Defunciones	53	34

Indicadores Demográficos		
Indicador	2016	2017
Masculino	3,624	3,660
Femenino	3,610	3,654
Población	7,234	7,314
Tasa de Natalidad	20.46	19.55
Tasa de mortalidad	7.33	4.65
Masculinidad	100.39	100.16
Crecimiento natural	95	109

* Tasas por 1,000 habitantes; Formulas al final del documento.



Contexto Geográfico Municipios de la Jurisdicción III "Cuautla" Municipio de 026 Tlayacapan, 2017-2018.



Jurisdicción III "Cuautla"

Municipios

- 002 Atlatlahucan
- 003 Axochiapan
- 004 Ayala
- 006 Cuautla
- 010 Jantetelco
- 013 Jonacatepec
- 016 Ocuituco
- 019 Tepalcingo
- 022 Tetela Del Volcán
- 023 Tlalnepantla
- 026 Tlayacapan
- 027 Totolapan
- 029 Yautepec
- 030 Yecapixtla
- 032 Zacualpan
- 033 Temoac

026 Tlayacapan

Descripción: La superficie del municipio es de aprox. **52.1 Km²** con una **densidad de 356** y una **población total de 18,783** en el ejercicio 2018.

Se localiza Se localiza entre los paralelos 18° 57' latitud norte y entre 98° 59' longitud oeste. Con una altitud promedio de 1,630 metros sobre el nivel del mar.

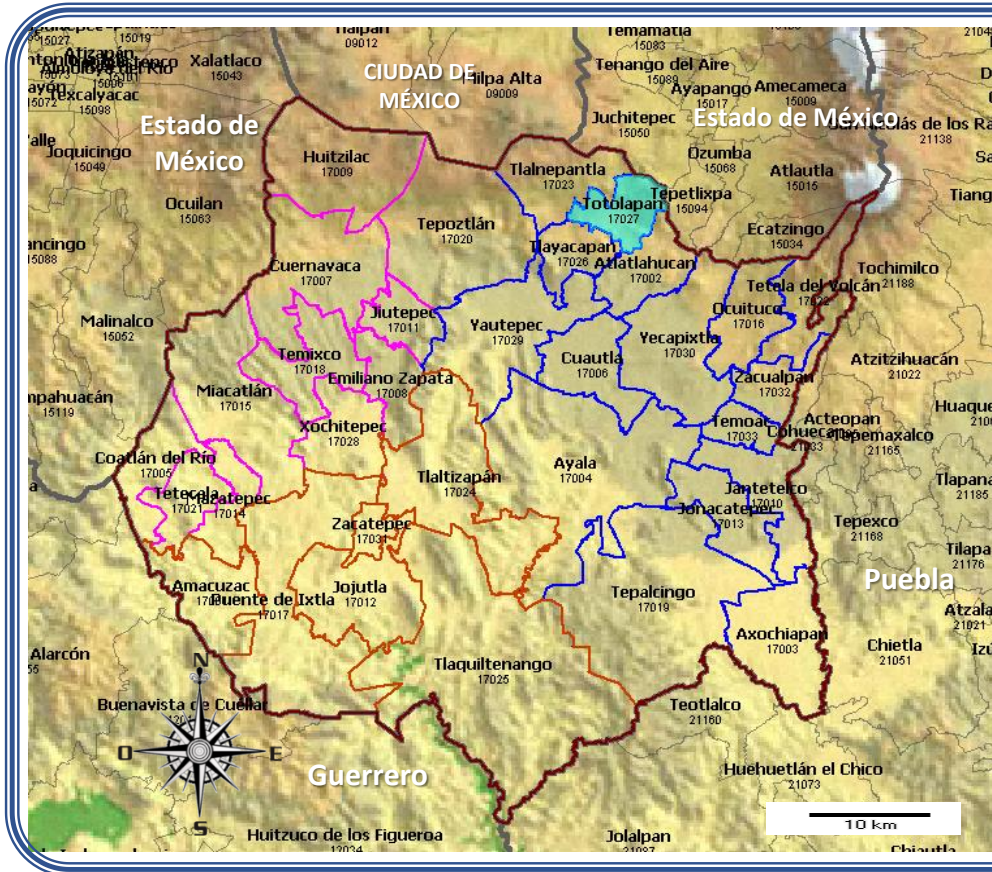
Geográficamente colinda: Al norte con el municipio de Tlalnepantla, al sur con Yautepec, en la parte este con Totolapan y Atlatlahucán y finalmente en la zona oeste con Tepoztlán.

Indicador	026 TLAYACAPAN	
	2016	2017
Masculino	146	188
Femenino	172	153
Total Nacimientos	318	341
Masculino	57	72
Femenino	45	46
Total Defunciones	102	118

Indicadores Demográficos		
Indicador	2016	2017
Masculino	8,920	9,026
Femenino	9,403	9,530
Población	18,323	18,556
Tasa de Natalidad	17.36	18.38
Tasa de mortalidad	5.57	6.36
Masculinidad	94.86	94.71
Crecimiento natural	216	223

* Tasas por 1,000 habitantes; Formulas al final del documento.

Contexto Geográfico por Municipios de la Jurisdicción III "Cuautla" Municipio de 027 Totolapan, 2017-2018.



Jurisdicción III "Cuautla"

Municipios

- 002 Atlatlahucan
- 003 Axochiapan
- 004 Ayala
- 006 Cuautla
- 010 Jantetelco
- 013 Jonacatepec
- 016 Ocuituco
- 019 Tepalcingo
- 022 Tetela Del Volcán
- 023 Tlalneplanta
- 026 Tlayacapan
- 027 Totolapan
- 029 Yautepec
- 030 Yecapixtla
- 032 Zacualpan
- 033 Temoac

027 Totolapan

La superficie del municipio es de aprox. **67.8 Km²** con una **densidad de 173** y una **población total de 11,855** en el ejercicio 2018.

Descripción:

Se localiza

Se localiza entre los paralelos 18° 58' latitud norte y entre 98° 55' longitud oeste. Con una altitud promedio de 1,901 metros sobre el nivel del mar.

Geográficamente colinda:

Al norte con el Estado de México, al sur con los municipios de Tlayacapan y Atlatlahucán, al este y sureste nuevamente con Atlatlahucán y al oeste con Tlalneplanta.

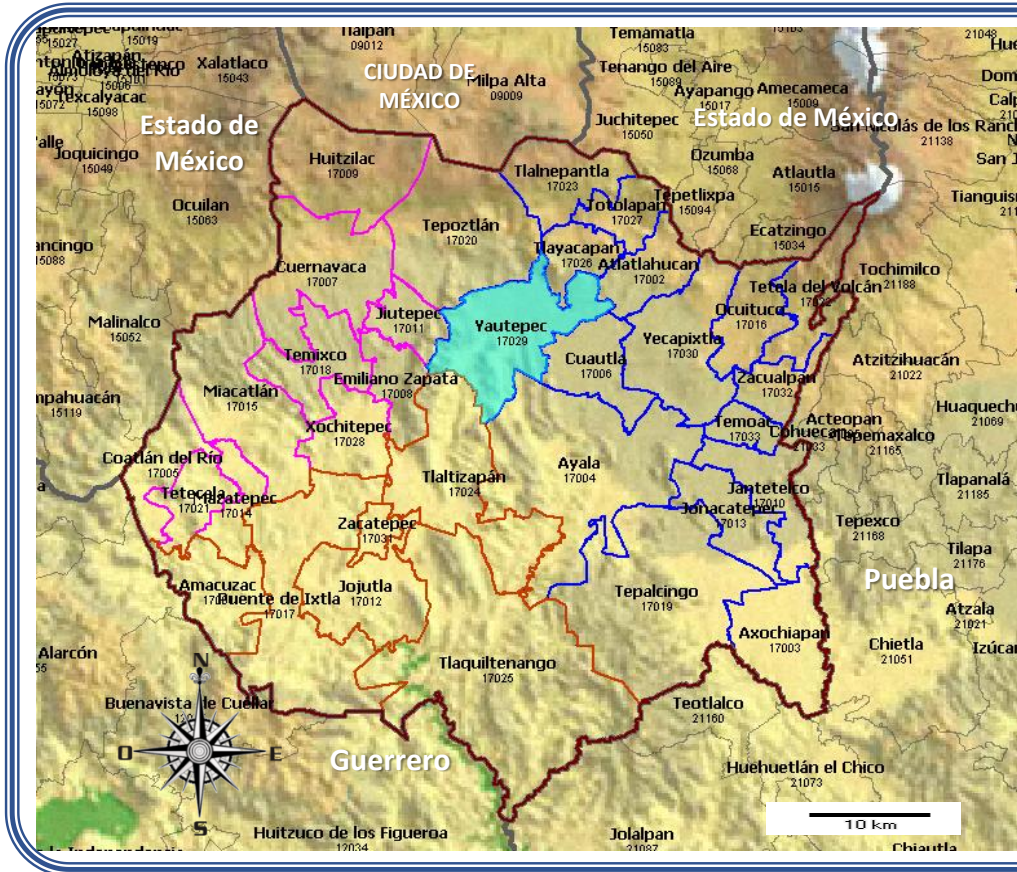
Indicador	027 TOTOLAPAN	
	2016	2017
Masculino	113	115
Femenino	101	111
Total Nacimientos	214	226
Masculino	31	40
Femenino	24	33
Total Defunciones	55	73

Indicadores Demográficos

Indicador	2016	2017
Masculino	5,581	5,641
Femenino	6,005	6,078
Población	11,586	11,719
Tasa de Natalidad	18.47	19.28
Tasa de mortalidad	4.75	6.23
Masculinidad	92.94	92.81
Crecimiento natural	159	153

* Tasas por 1,000 habitantes; Formulas al final del documento.

Contexto Geográfico por Municipios de la Jurisdicción III "Cuautla" Municipio de 029 Yautepec, 2017-2018.



Jurisdicción III "Cuautla"

Municipios

- 002 Atlatlahucan
- 003 Axochiapán
- 004 Ayala
- 006 Cuautla
- 010 Jantetelco
- 013 Joncatepec
- 016 Ocuituco
- 019 Tepalcingo
- 022 Tetela Del Volcán
- 023 Tlalnepantla
- 026 Tlayacapan
- 027 Totolapan
- 029 Yautepec
- 030 Yecapixtla
- 032 Zacualpan
- 033 Temoac

029 Yautepec

La superficie del municipio es de aprox. **203.0 Km²** con una **densidad de 544** y una **población total de 111,738** en el ejercicio 2018.

Descripción:

Se localiza Se localiza entre los paralelos 18° 53' latitud norte y entre 99° 04' longitud oeste. Con una altitud promedio de 1,210 metros sobre el nivel del mar.

Geográficamente colinda: Al norte con el municipio de Tlayacapan, al sur con Ayala, Tlaltizapán y Emiliano Zapata, al este con Cuautla y Atlatlahucán, y al oeste con Jiutepec y Tepoztlán.

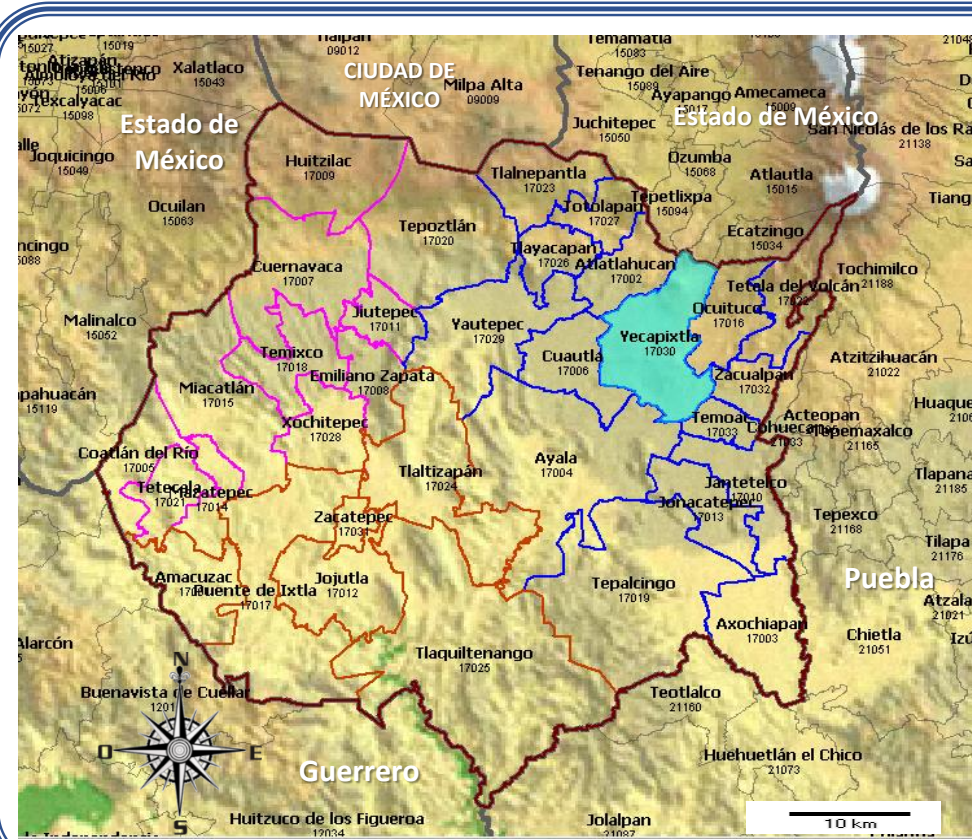
Indicador	029 YAUTEPEC	
	2016	2017
Masculino	887	850
Femenino	865	833
Total Nacimientos	1752	1,683
Masculino	370	367
Femenino	318	288
Total Defunciones	688	655

Indicadores Demográficos

Indicador	2016	2017
Masculino	52,934	53,576
Femenino	56,110	56,836
Población	109,044	110,412
Tasa de Natalidad	16.07	15.24
Tasa de mortalidad	6.31	5.93
Masculinidad	94.34	94.26
Crecimiento natural	1,064	1,028

* Tasas por 1,000 habitantes; Formulas al final del documento.

Contexto Geográfico por Municipios de la Jurisdicción III "Cautla" Municipio de 030 Yecapixtla, 2017-2018.



Jurisdicción III "Cautla"

Municipios

- 002 Atlatlahucan
- 003 Axochiapán
- 004 Ayala
- 006 Cuautla
- 010 Jantetelco
- 013 Jonacatepec
- 016 Ocuituco
- 019 Tepalcingo
- 022 Tetela Del Volcán
- 023 Tlalneantla
- 026 Tlayacapan
- 027 Totolapan
- 029 Yauatepec
- 030 Yecapixtla**
- 032 Zacualpan
- 033 Temoac

030 Yecapixtla

Descripción: La superficie del municipio es de aprox. **169.7 Km²** con una **densidad de 314** y una **población total de 53,982** en el ejercicio 2018.

Se localiza Se localiza entre los paralelos 18° 53' latitud norte y entre 98° 52' longitud oeste. Con una altitud promedio de 1,580 metros sobre el nivel del mar.

Geográficamente colinda: En la parte norte con el municipio de Atlatlahucán y con el Estado de México, al este con los municipios de Ocuituco y Zacualpan, al oeste con Cuautla y en la zona sur con Ayala y Temoac.

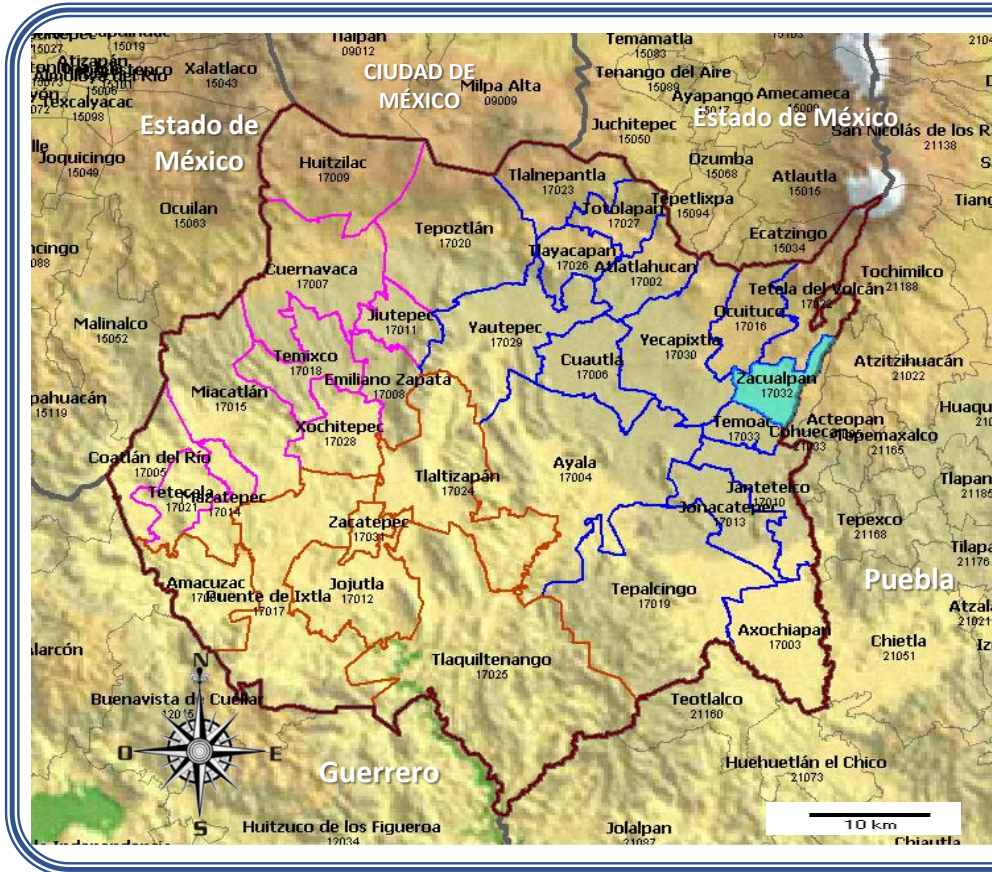
Indicador	030 YECAPIXTLA	
	2016	2017
Masculino	420	471
Femenino	481	408
Total Nacimientos	901	879
Masculino	147	170
Femenino	116	122
Total Defunciones	263	292

Indicadores Demográficos

Indicador	2016	2017
Masculino	25,682	26,021
Femenino	26,865	27,251
Población	52,547	53,272
Tasa de Natalidad	17.15	16.50
Tasa de mortalidad	5.01	5.48
Masculinidad	95.60	95.49
Crecimiento natural	638	587

* Tasas por 1,000 habitantes; Formulas al final del documento.

Contexto Geográfico por Municipios de la Jurisdicción III "Cautla" Municipio de 032 Zacualpan, 2017-2018.



Jurisdicción III "Cautla"

Municipios

- 002 Atlatlahucan
- 003 Axochiapán
- 004 Ayala
- 006 Cautla
- 010 Jantetelco
- 013 Jonacatepec
- 016 Ocuituco
- 019 Tepalcingo
- 022 Tetela Del Volcán
- 023 Tlalnepantla
- 026 Tlayacapan
- 027 Totolapan
- 029 Yautepec
- 030 Yecapixtla
- 032 Zacualpan
- 033 Temoac

032 Zacualpan

Descripción: La superficie del municipio es de aprox. **63.5 Km²** con una **densidad de 160** y una **población total de 10,264** en el ejercicio 2018.

Indicador	032 ZACUALPAN DE AMILPAS	
	2016	2017
Masculino	79	81
Femenino	75	86
Total Nacimientos	154	167
Masculino	23	29
Femenino	24	28
Total Defunciones	47	57

Indicadores Demográficos

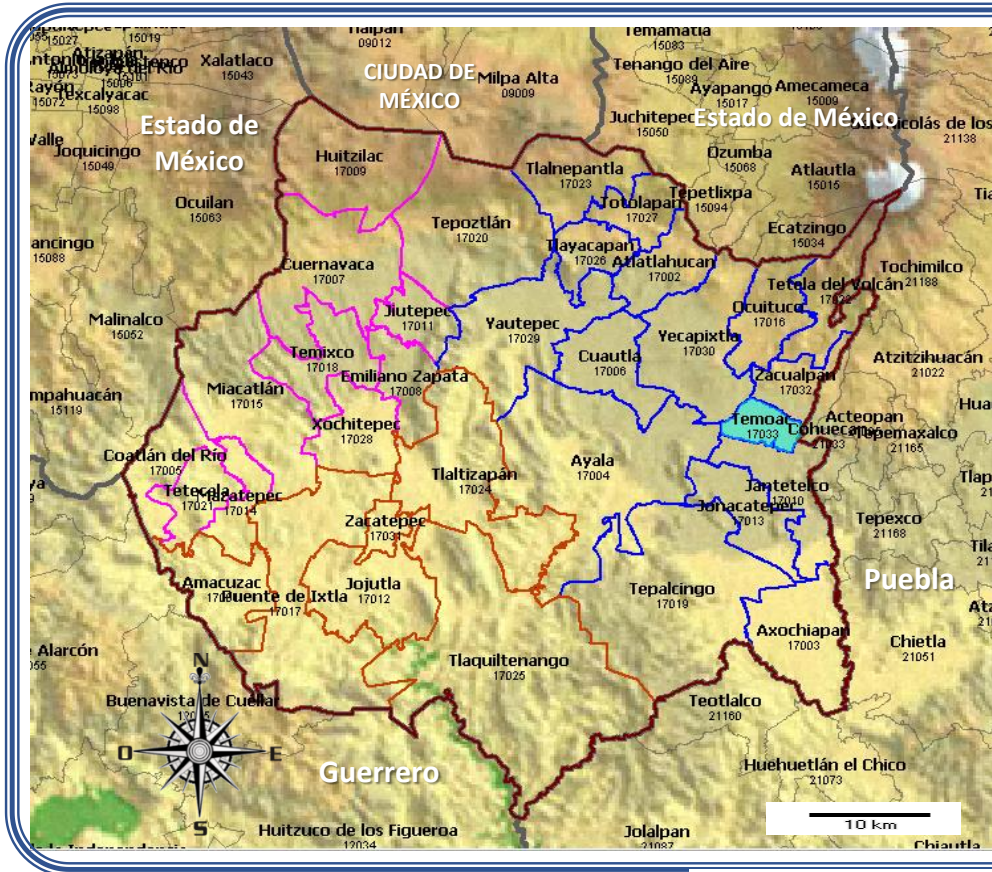
Indicador	2016	2017
Masculino	4,945	5,001
Femenino	5,095	5,153
Población	10,040	10,154
Tasa de Natalidad	15.34	16.45
Tasa de mortalidad	4.68	5.61
Masculinidad	97.06	97.05
Crecimiento natural	107	110

* Tasas por 1,000 habitantes; Formulas al final del documento.

Se localiza Se localiza entre los paralelos 18° 47' latitud norte y entre 98° 46' longitud oeste. Con una altitud promedio de 1,640 metros sobre el nivel del mar.

Geográficamente colinda: Al norte con el municipio de Tetela del Volcán, al sur con Temoac, al este con el Estado de Puebla y al oeste con los municipios de Ocuituco y Yecapixtla.

Contexto Geográfico por Municipios de la Jurisdicción III "Cautla"
Municipio de 033 Temoac, 2017-2018.



Jurisdicción III "Cautla"

Municipios

- 002 Atlatlahucan
- 003 Axochiapan
- 004 Ayala
- 006 Cuautla
- 010 Jantetelco
- 013 Jonacatepec
- 016 Ocuituco
- 019 Tepalcingo
- 022 Tetela Del Volcán
- 023 Tlalnepantla
- 026 Tlayacapan
- 027 Totolapan
- 029 Yauatepec
- 030 Yecapixtla
- 032 Zacualpan
- 033 Temoac

033 Temoac

Descripción: La superficie del municipio es de aprox. **45.9 Km²** con una **densidad de 375** y una **población total de 17,504** en el ejercicio 2018.

Se localiza

Se localiza entre los paralelos 18° 50' 23" a 90° 10' 32" latitud norte y de 90° 10' 32" longitud oeste. Con una altitud promedio de 1,760 metros sobre el nivel del mar.

Geográficamente colinda:

Al norte con el Estado de Puebla y al oeste con Ayala.

Indicador	033 TEMOAC	
	2016	2017
Masculino	147	156
Femenino	140	155
Total Nacimientos	287	311
Masculino	45	55
Femenino	35	48
Total Defunciones	80	103

Indicadores Demográficos

Indicador	2016	2017
Masculino	7,930	8,072
Femenino	8,975	9,135
Población	16,905	17,207
Tasa de Natalidad	16.98	18.07
Tasa de mortalidad	4.73	5.99
Masculinidad	88.36	88.36
Crecimiento natural	207	208

* Tasas por 1,000 habitantes; Formulas al final del documento.

Contexto Geográfico

Formulas:

Natalidad: El total de nacidos vivos registrados entre la población total por 1000 habitantes.

Masculinidad: El total de población del sexo masculino entre el total de población del sexo femenino por cien. Expresa el número de hombres por cada 100 mujeres en la entidad.

Tasa de Mortalidad: Número de defunciones entre total de la población del mismo periodo por 1000 habitantes.

Crecimiento natural de la población: Número de nacimientos - Número de defunciones.

Fecha de Actualización: Agosto 2019.
Elaboró: Departamento de Evaluación.